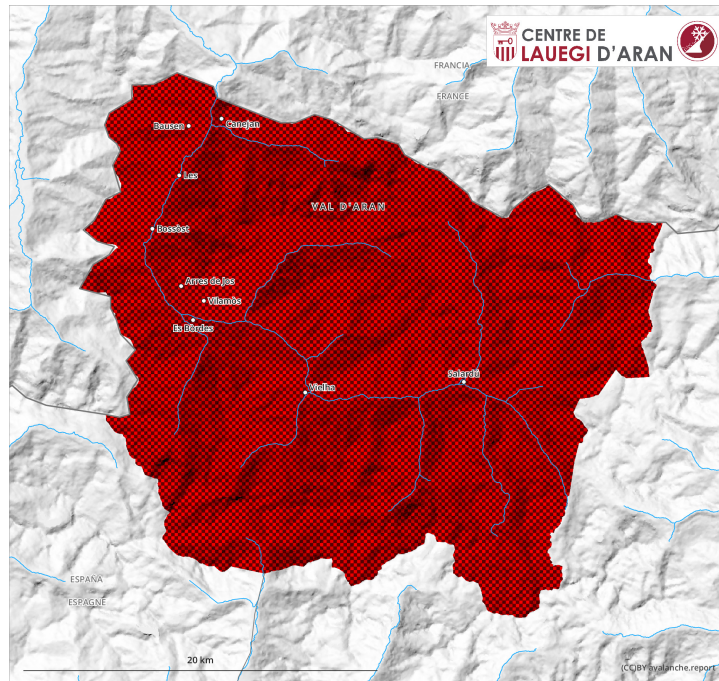
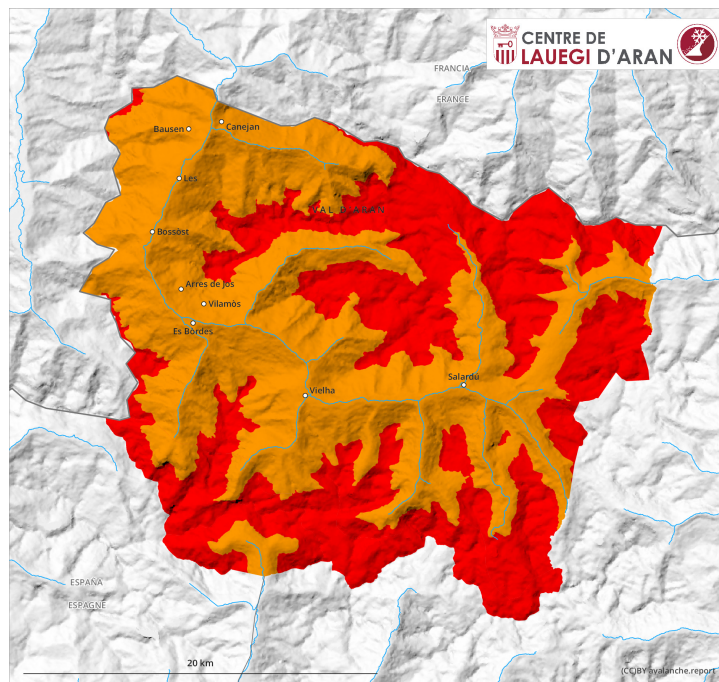


Matin

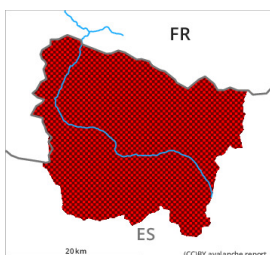


Après-midi

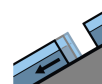
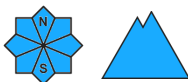


Degré de danger 5 - Très Fort**AM:****Tendance: danger d'avalanche constant** →

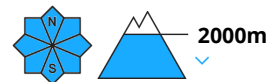
leSamedi 11 12 2021



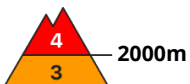
Neige fraîche



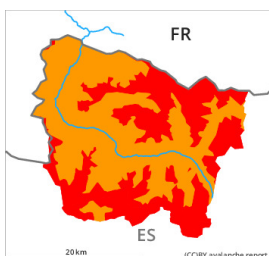
Avalanches de glissement (Avalanches de fond)



Avalanches mouillées (Neige humide)

**PM:****Tendance: danger d'avalanche constant** →

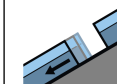
leSamedi 11 12 2021



Neige soufflée (Neige ventée)



Neige fraîche



Avalanches de glissement (Avalanches de fond)



La neige fraîche abondante et les accumulations de neige soufflée très larges présentes en de nombreux endroits constituent le danger principal.

Le matin et l'après-midi:

Avec la remontée de la limite des chutes de neige des avalanches sèches et humides de grande et rarement très grande taille sont à attendre à toutes les expositions. En dessous d'environ 2200 m des avalanches de neige mouillée et de glissement de moyenne et souvent grande taille sont à attendre. Les avalanches s'avancent jusqu'en vallée, aussi à partir des zones de départ modérément raides. Les tronçons exposés des voies de communication peuvent être menacés partiellement dans toutes les régions. Le summum de l'activité avalancheuse est atteint probablement en seconde moitié de nuit.

À midi et l'après-midi: Avant la fin de la nuit les accumulations de neige soufflée déjà grosses se développent fortement sur les pentes principalement exposées à l'est, au sud-est et au sud. Les accumulations récentes de neige soufflée peuvent être déclenchées facilement ou glisser spontanément et à toutes les altitudes. Les avalanches y sont généralement de grande taille et très facilement déclenchables. En altitude les endroits dangereux sont plus fréquents et plus étendus.

Pour des randonnées à ski, descentes hors-piste et randonnées en raquettes en dehors des pistes sécurisées les conditions sont très dangereuses.

Manteau neigeux

Aujourd'hui il est tombé à toutes les altitudes de 30 à 50 cm de neige. Jusqu'à la matinée il tombera au-dessus d'environ 2000 m de 40 à 60 cm de neige. Elle et les accumulations de neige soufflée se formant pendant les chutes de neige se déposeront sur une surface croûtée à toutes les expositions et à toutes les altitudes. Pendant la nuit il tombera de la pluie jusqu'à moyenne altitude.

Spécialement aux endroits abrités du vent il y a beaucoup de neige pour la saison à toutes les altitudes. Au-dessus de la limite de la forêt on trouve suivant l'influence du vent des hauteurs de neiges très différentes.

Tendance

La nuit: Augmentation temporaire du danger d'avalanches sèches avec la neige fraîche et la tempête.
À midi et l'après-midi: Avec la fin des chutes de neige intensives l'activité des grandes et très grandes avalanches sèches spontanées augmente nettement.