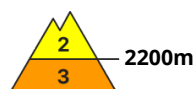
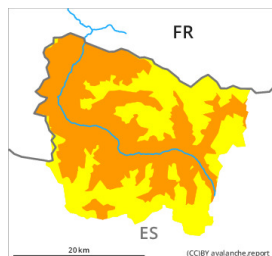
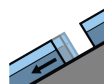


Grad de perih 3 - Mercat



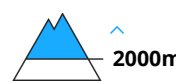
Tendència: Diminucion deth perih de lauegi
enDimèrcles 15 12 2021



Esguitlament
de nhèu



Coches
fèbles
persistentes



Era hònt principau de perih consistís en lauegi d'esguitlament basau e purgues de nhèu umida.

Coches febles persistentes enes zònes ombrères e emparades deth vent.

A compdar de meddia son probables lauegi d'esguitlament basau e purgues de nhèu umida de mida mejana e grana. Es endrets perilhosi se tròben sustot en pales fòrça arribentes erbooses en còtes baixes e mejanes.

Sustot enes pales arribentes e pòc freqüentades orientades a nòrd-oèst, nòrd e èst, ena part superiora deth mantèth de nhèu se tròben coches febles trendes. Es coches febles ena part superior deth mantèth de nhèu pòden desencadenar-se en quauqui endrets ath pas d'un solet montanhaire. Especiaument perilhosi son es endrets damb pòc celh de nhèu,. De manèra fòrça isolada, es lauegi pòden implicar coches mèns pregones e arténher mides granes.

Ei conselhable ua cèrta experiéncia ena avaloracion deth perih de lauegi. Precaucion enes zònes damb henerècles d'esguitlament basau.

Celh de nhèu

En toti es sectors en totes es còtes eth celh de nhèu ei fòrça superior ara mejana en aguestes dates.

En cors dera jornada, enes pales erbooses fòrça arribentes an queigut nombrosi lauegi naturaus de mida mejana e, locaument, grana.

Enes pales ombrères: Era nhèu recenta des darrèri dies arrepòse ath dessus de coches trendes en pales ombrères damb pòca nhèu e en còtes mejanes e nautes. Especiaument enes pales erbooses, ena part basau deth mantèth de nhèu se tròben coches febles de cristalhs angulosi.

Tendència

Eth heiredament nocturn serà fòrça bon. Leugèr afebliment deth perih de lauegi d'esguitlament basau e purgues de nhèu umida.