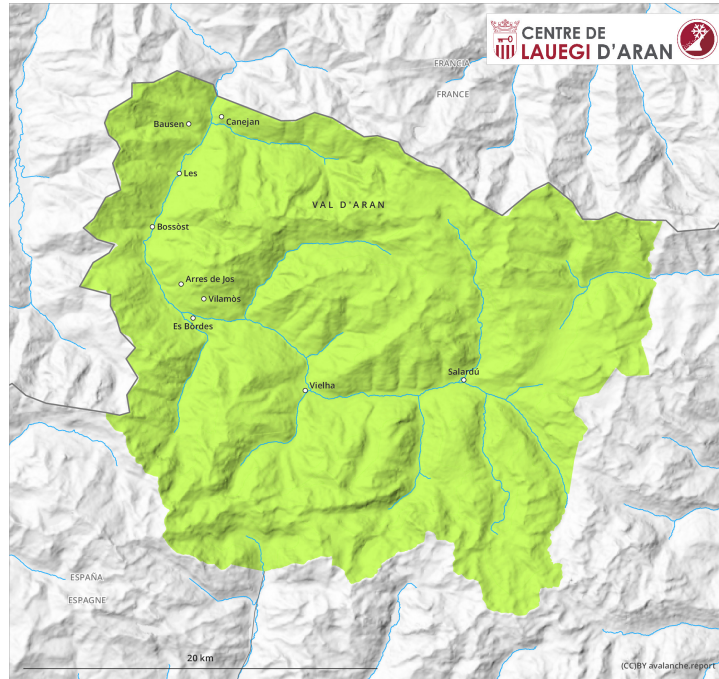
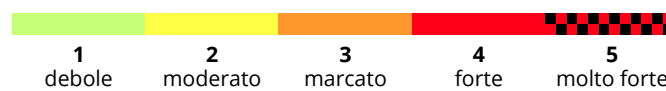
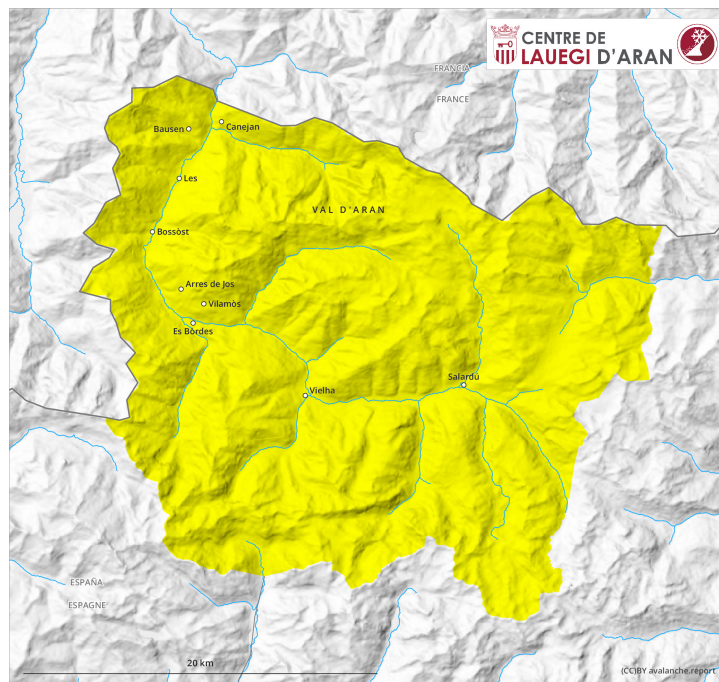


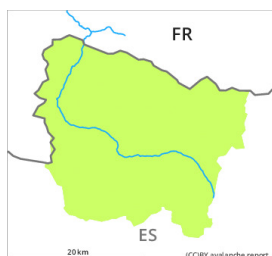
Mattina



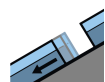
pomeriggio



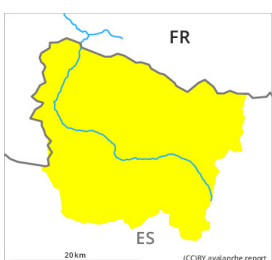
Grado Pericolo 2 - Moderato

AM:

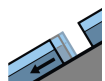
Tendenza: Pericolo valanghe in diminuzione
per Sabato il 01.01.2022



Valanghe di
slittamento

**PM:**

Tendenza: Pericolo valanghe in diminuzione
per Sabato il 01.01.2022



Valanghe di
slittamento



La principale fonte di pericolo è costituita da valanghe per scivolamento di neve.

Al mattino condizioni valanghive favorevoli. Con il rialzo termico e l'irradiazione solare diurni, nel corso della giornata il pericolo di valanghe per scivolamento di neve aumenterà progressivamente al grado 2 "moderato". I punti pericolosi per valanghe per scivolamento di neve si trovano sui pendii soleggiati molto ripidi a tutte le altitudini. Attenzione in caso di rotture da scivolamento.

Manto nevoso

Venerdì il tempo sarà eccezionalmente caldo.

Il manto nevoso è umido a livello generale. Sui pendii esposti al sole: La superficie del manto nevoso riuscirà a rigelarsi e a essere portante e si ammorbidirà già al mattino.

Sui pendii ombreggiati e al di sopra dei 2000 m circa: La superficie del manto nevoso non si ammorbidirà. Sulla dura superficie del manto nevoso sussiste un pericolo di caduta.

Tendenza

Sabato: L'irraggiamento notturno sarà piuttosto buono. Con il raffreddamento, il pericolo di valanghe per scivolamento di neve diminuirà al grado 1 "debole".