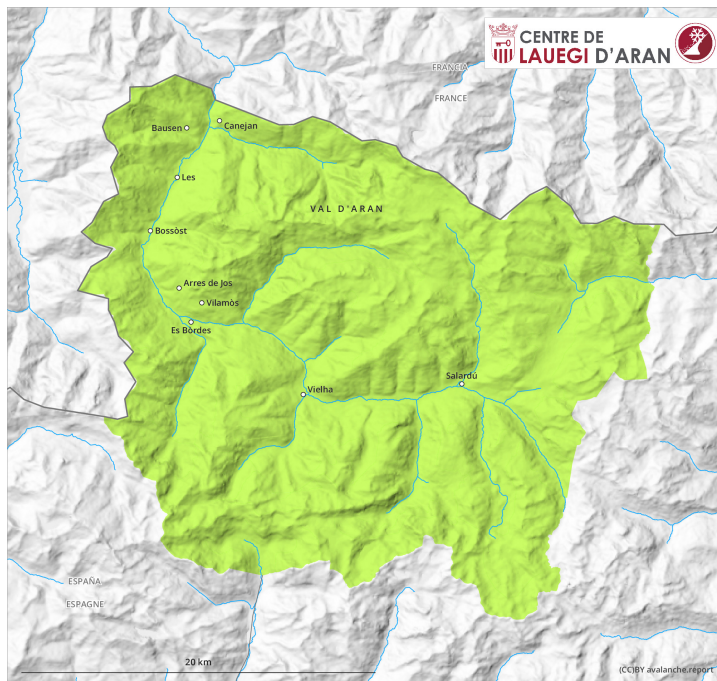
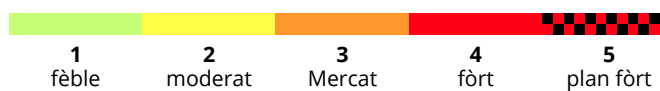
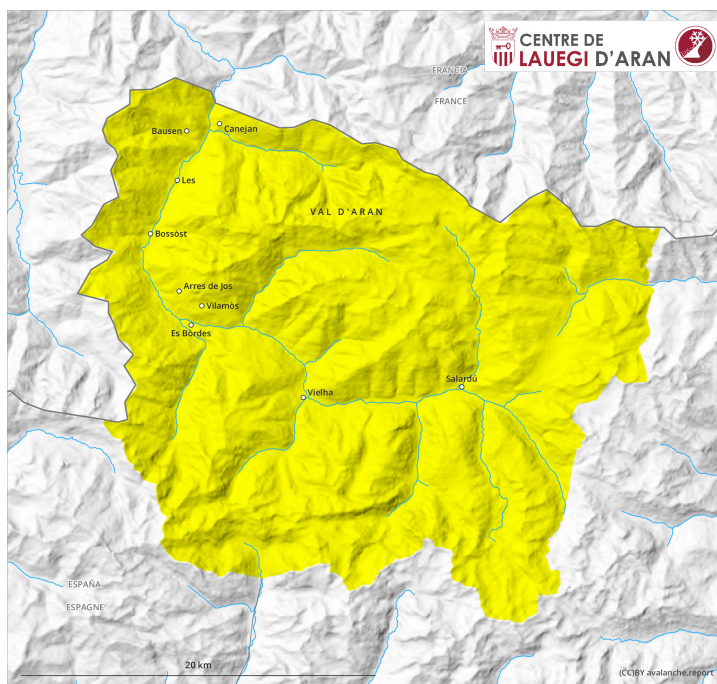


AM



PM



Grad de perih 2 - Moderat

AM:



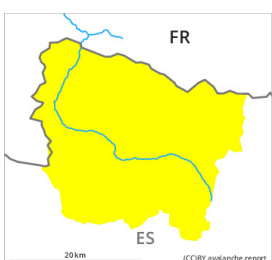
Tendència: Diminucion deth perih de lauegi
enDissabte 01 01 2022



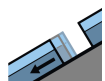
Esguitlament
de nhèu



PM:



Tendència: Diminucion deth perih de lauegi
enDissabte 01 01 2022



Esguitlament
de nhèu



Era hònt principau de perih consistís en lauegi d'esguitlament basau.

A prumèra ora deth maitin i aurà condicions de lauegi favorables. Damb er augment dera temperatura diürna e era radiacion solara, ath long dera jornada eth perih de lauegi d'esguitlament basau aumentarà progressivament ath grad 2 (moderat). Es endrets perilhosi per lauegi d'esguitlament basau se tròben enes pales soleienques fòrça arribentes en totes es còtes. Precaucion enes zònes damb henerècles d'esguitlament basau.

Celh de nhèu

Eth diendres serà excepcionalment caud

Eth mantèth de nhèu ei umit en generau. Enes pales soleienques: Era superfícia deth mantèth de nhèu se regularà tà formar ua crosta portanta e s'atendirà ja ath long deth maitin.

Enes pales ombrères e per dessus des 2000 m aproximativament: Era superfícia deth mantèth de nhèu non s'atendirà pas. A causa dera superfícia dura deth mantèth de nhèu i a eth perih d'esguitar e quèir.

Tendència

Dissabte: Eth heiredament nocturn serà fòrça bon. Damb eth heiredament, eth perih de lauegi d'esguitlament basau baisharà tath grad 1 "feble".