



Gefahrenstufe 4 - Groß

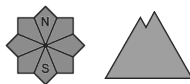


Tendenz: Lawinengefahr nimmt ab

am Dienstag, den 11.01.2022



Neuschnee



Triebschnee



2000m



Nassschnee



2000m

Der viele Neuschnee sowie die umfangreichen Triebschneeansammlungen bilden die Hauptgefahr. Mit dem Regen sind mittlere bis große feuchte Lawinen zu erwarten.

Der Neuschnee kann an allen Expositionen oberhalb von rund 2000 m leicht ausgelöst werden oder spontan abgleiten. Dort sind die Lawinen oft groß.

Die frischen und schon etwas älteren Triebschneeansammlungen sind oft recht groß und leicht auslösbar. Die Gefahrenstellen liegen an Ost-, Süd- und Westhängen oberhalb von rund 2000 m sowie in Kamm- und Passlagen.

An allen Expositionen und unterhalb von rund 1900 m sind mit dem Anstieg der Schneefallgrenze zahlreiche mittlere und mehrfach große feuchte und nasse Lawinen zu erwarten.

Für Skitouren, Freeriden und Schneeschuhwanderungen sind die Verhältnisse sehr kritisch.

Schneedecke

Seit Mittwoch fielen verbreitet oberhalb von rund 1500 m 20 bis 30 cm Schnee. Bis in die Nacht fallen oberhalb von rund 1900 m 50 bis 60 cm Schnee, lokal auch mehr. Der Nordwind verfrachtet Neu- und Altschnee intensiv. Bis am Morgen fällt Regen bis auf 2000 m.

Tendenz

Allmählicher Rückgang der Gefahr von trockenen und feuchten Lawinen mit dem Abklingen des Niederschlags.