



## Grado de Peligro 4 - Fuerte

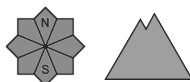


**Tendencia: peligro de aludes en disminución**

en Martes 11 01 2022



Nieve reciente



Nieve  
venteada



Nieve  
húmeda



La nieve reciente abundante así como las placas de viento extensas representan la principal fuente de peligro. A consecuencia de la lluvia son probables avalanchas de nieve húmeda de tamaño mediano a grande.

La nieve reciente puede fácilmente desencadenarse de manera natural o accidental en todas las orientaciones por encima de los 2000 m aproximadamente. Los aludes aquí son a menudo de tamaño grande.

Las nuevas acumulaciones de nieve venteada y las menos recientes son en muchos casos bastante grandes y pueden desencadenarse fácilmente. Los lugares peligrosos se encuentran en las laderas orientadas a este, sur y oeste por encima de los 2000 m aproximadamente y cerca de collados y cordales. Con la subida de cota de la nevada, en todas las orientaciones y por debajo de los 1900 m aproximadamente son probables numerosas avalanchas de nieve húmeda o muy húmeda de tamaño mediano y a menudo grande.

Las condiciones son muy críticas para las excursiones con esquís y raquetas de nieve, así como las actividades fuera pista.

### Manto nivoso

En una zona amplia desde el miércoles se han acumulado de 20 a 30 cm de nieve por encima de los 1500 m aproximadamente. Hasta la noche caerán de 50 a 60 cm de nieve por encima de los 1900 m aproximadamente, localmente más. El viento del norte transportará intensamente la nieve reciente y la nieve antigua. Hasta la mañana caerá lluvia hasta los 2000 m.

### Tendencia

Con la atenuación de las precipitaciones, progresivo descenso del peligro de aludes de nieve seca y de nieve húmeda.