

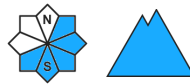
Grado de Peligro 1 - Débil



Tendencia: peligro de aludes sin cambios →
en Viernes 21 01 2022



Nieve
venteada



Capas
débiles
persistentes



Nieve venteada reciente y nieve venteada antigua son la principal fuente de peligro.

Nuevas acumulaciones de nieve venteada se formarán en las laderas cercanas a los cordales orientadas a este y sur. Los aludes aquí son solo de tamaño pequeño pero fácilmente pueden ser desencadenados por un solo montañero.

Las placas de viento más antiguas pueden en algunos casos aún desencadenarse de manera accidental en laderas orientadas a oeste, norte y este. Estas descansan encima de capas débiles en laderas umbrías por encima de los 2000 m aproximadamente. Al sur y al este, estos lugares peligrosos son más frecuentes y el peligro es ligeramente mayor.

En las laderas umbrías extremadamente inclinadas y en las zonas protegidas del viento, son posibles purgas de nieve seca, pero en su mayoría pequeñas.

Las condiciones son en su mayoría favorables para las excursiones y las actividades fuera pista fuera de las pistas controladas.

Manto nivoso

Hasta el final de la tarde caerán de 2 a 5 cm de nieve por encima de los 1500 m aproximadamente. El viento del noroeste transportará la nieve reciente y, en parte, la nieve antigua.

En las laderas umbrías: El manto de nieve antiguo es cada vez más blando. Este se ha facetado, con una superficie formada por nieve de débil cohesión.

En las laderas solanas: La superficie del manto de nieve se volverá a helar para formar una costra portante y no se ablandará.

Tendencia

Viernes: A consecuencia de la nieve reciente y el viento, ligero aumento del peligro de aludes de nieve seca. Hasta la mañana el peligro aumentará sin subir de grado en todas las cotas.