

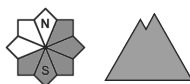
Grado de Peligro 1 - Débil



Tendencia: peligro de aludes sin cambios →
en Sábado 22 01 2022



Nieve
venteada



Capas
débiles
persistentes



La situación de aludes es en su mayoría favorable. Nieve venteada reciente y nieve venteada antigua son la principal fuente de peligro.

Las acumulaciones de nieve venteada más recientes se encuentran en las laderas cercanas a los cordales orientadas a este y sur y en cotas altas. Los aludes aquí son de tamaño pequeño pero fácilmente pueden ser desencadenados por un solo montañero. Las placas de viento más antiguas pueden en algunos casos aún desencadenarse de manera accidental en laderas orientadas a oeste, norte y este. Estas descansan encima de capas débiles en laderas umbrías por encima de los 2000 m aproximadamente. Cerca del límite con la Ribagorça y el Pallars, los lugares peligrosos son más frecuentes y el peligro es ligeramente mayor. Además, en las zonas protegidas del viento, son posibles de manera aislada avalanchas de nieve seca sin cohesión de tamaño pequeño.

Las condiciones son en su mayoría favorables para las excursiones y las actividades fuera pista fuera de las pistas controladas.

Manto nivoso

En las últimas horas se han acumulado de 2 a 5 cm de nieve por encima de los 1300 m aproximadamente. Hasta la mañana caerán hasta 5 cm de nieve en todas las cotas, localmente hasta 10 cm. El viento del noroeste tan solo transportará poca nieve.

En las laderas umbrías: El manto de nieve antiguo es blando en muchos lugares. Este se ha facetado, con una superficie formada por nieve de débil cohesión.

En las laderas solanas: La superficie del manto de nieve se ha vuelto a helar y ha formado una costra portante y no se ablandará.

Tendencia

Sábado: A consecuencia del aumento de la temperatura diurna y la radiación solar, ligero aumento del peligro de purgas de nieve húmeda. El peligro de aludes de nieve seca no disminuirá aún.