

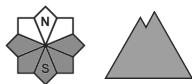
Grado Pericolo 1 - Debole



Tendenza: Pericolo valanghe in diminuzione
per Venerdì il 04.02.2022



Neve bagnata



Ancora possibili colate umide nel corso della giornata.

Con la pioggia fino ad alta quota, gli accumuli di neve ventata si sono stabilizzati. Con il raffreddamento e la bassa umidità dell'aria, durante la notte si è formata una crosta superficiale. Sui pendii molto ripidi esposti al sole: Nel corso della giornata, sono possibili isolate colate e valanghe umide di piccole e, a livello isolato, di medie dimensioni.

Manto nevoso

In molte regioni, lunedì è caduta pioggia sino ad alta quota. Sui pendii esposti al sole: La superficie del manto nevoso riuscirà a rigelarsi e a essere portante e si ammorbidirà nel corso della giornata. Sui pendii ombreggiati: Sulla dura superficie del manto nevoso sussiste un pericolo di caduta in molti punti. Al di sopra dei 2000 m circa sono presenti dai 100 ai 200 cm di neve, localmente anche di più. L'innevamento è estremamente variabile a seconda dell'azione del vento in quota.

Tendenza

Venerdì: Con il raffreddamento, progressivo calo del pericolo di valanghe umide.