



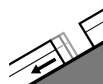


Degré de danger 1 - Faible

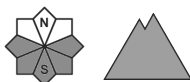


Tendance: danger d'avalanche constant →

le Mercredi 09 02 2022



Avalanches de glissement
(Avalanches de fond)



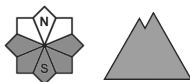
Neige soufflée
(Neige ventée)



2200m



Avalanches mouillées
(Neige humide)



Augmentation du danger d'avalanches de glissement et de coulées humides avec le réchauffement diurne et le rayonnement solaire. En outre de petites accumulations de neige soufflée doivent être prises en considération.

Après une nuit claire, il règne le matin généralement des conditions avalancheuses favorables. Des avalanches de glissement et coulées humides de petite et rarement moyenne taille sont à attendre à partir de midi. Les endroits dangereux se situent sur les pentes très raides au soleil à toutes les altitudes ainsi que sur les pentes en herbe.

Les accumulations de neige soufflée petites de lundi peuvent parfois encore être déclenchées surtout sur les pentes à l'ombre au-dessus d'environ 2200 m.

Manteau neigeux

Jusqu'à jeudi il fait très chaud.

Surtout sur les pentes à proximité des crêtes à l'ombre: Sur la surface de neige dure il existe en de nombreux endroits un risque de chute. Sur les pentes ensoleillées: La surface de la neige regèle et devient porteuse et se ramollit en cours de journée.

Au-dessus d'environ 2000 m on trouve 100 à 200 cm de neige, localement plus. On trouve suivant l'influence du vent des hauteurs de neiges très différentes en altitude.

Tendance

Le danger d'avalanches de glissement et de coulées humides subsiste. Le danger d'avalanches de plaque de neige sèche diminue progressivement.