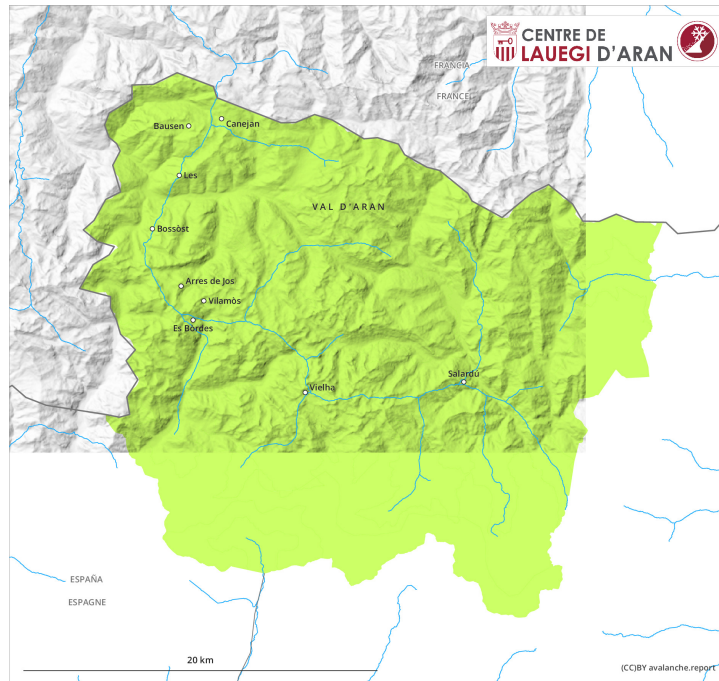
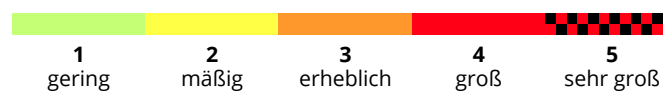
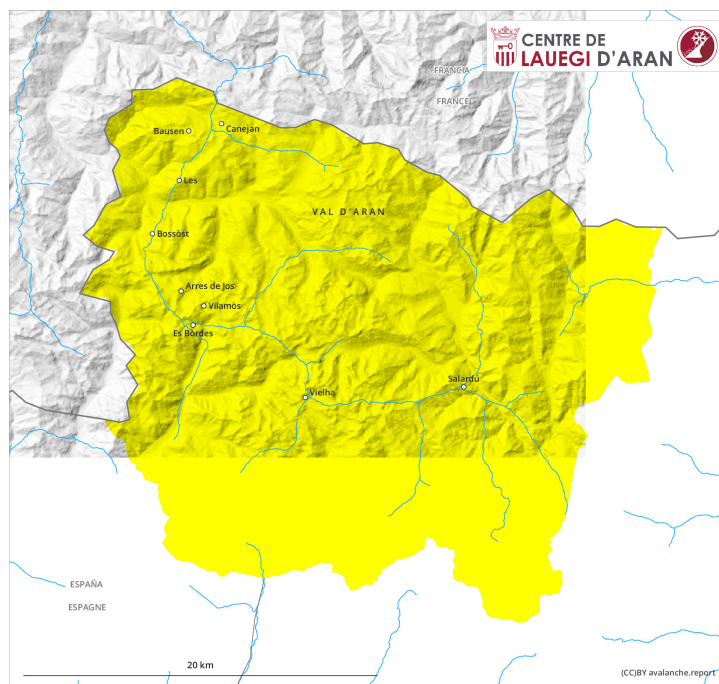


Vormittag



Nachmittag



Gefahrenstufe 2 - Mäßig

AM:

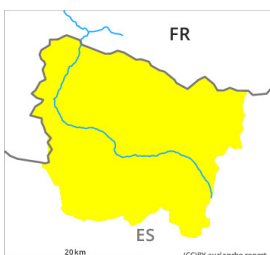
Tendenz: Lawinengefahr steigt
am Dienstag, den 15.02.2022



Triebsschnee



2000m

PM:

Tendenz: Lawinengefahr steigt
am Dienstag, den 15.02.2022



Triebsschnee



Triebsschnee im Tagesverlauf.

Mit Neuschnee und zunehmend starkem Wind aus nordwestlichen Richtungen entstehen im Tagesverlauf verbreitet störanfällige Triebsschneeansammlungen. Die frischen Triebsschneeansammlungen können oft durch Personen ausgelöst werden, sind aber meist klein. Dies besonders an sehr steilen Nordost-, Ost- und Südhängen sowie in schattigen, windgeschützten Lagen oberhalb von rund 2000 m.

Die Gefahrenstellen sind bei der schlechten Sicht kaum zu erkennen. Touren erfordern Erfahrung in der Beurteilung der Lawinengefahr.

Schneedecke

Bis am Abend fallen verbreitet oberhalb von rund 1500 m 10 bis 20 cm Schnee, lokal auch mehr. Der Nordwestwind verfrachtet den Neuschnee intensiv. Die frischen Triebsschneeansammlungen werden an allen Expositionen auf schwache Schichten abgelagert.

Oberhalb von rund 2000 m liegen 100 bis 200 cm Schnee, lokal auch mehr. Es liegen in der Höhe je nach Windeinfluss sehr unterschiedliche Schneehöhen.

Der Wetterbericht und damit auch die Entwicklung der Lawinengefahr sind unsicher. Wir empfehlen das neustmögliche Lawinenbulletin zu konsultieren.

Tendenz

Dienstag: Im Tagesverlauf wachsen die zuvor kleinen Triebsschneeansammlungen deutlich an.