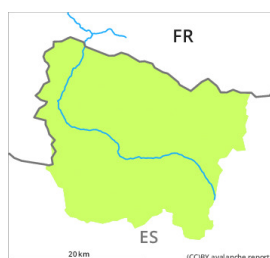


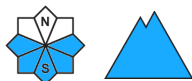
## Grad de perih 1 - Fèble



**Tendència: augment deth perih de lauegi**  
enDissabte 19 02 2022



Nhèu umida



Ena segona mitat deth dia seràn possibles purgues de nhèu umida e lauegi d'esguitlament basau.

Dempús d'ua net serena, ath maitin predominen majoritariament condicions de lauegi favorables. Damb er augment dera temperatura diürna e era radiacion solara, era probabilitat de desencadenament de lauegi d'esguitlament basau e de purgues de nhèu umida augmentarà progressivament sustot enes pales soleienques fòrça arribentes en totes es còtes. Es lauegi son en generau de mida petita.

Ath delà eth dimèrcles apròp des soms s'an format plaques de vent de mida petita. Aguestes pòden de manèra fòrça isolada desencadenar-se ath pas d'ua persona.

## Celh de nhèu

Eth mantèth de nhèu ei majoritàriament estable, damb ua crosta de regèu grossuda portanta en superfícia. Damb eth cèu parciaument embromat, pendent era net se formarà ua crosta superficiau. A compdar de meddia eth solei e era calor causaràn en particular enes pales soleienques arribentes en totes es còtes ua graduau umidificacion deth mantèth de nhèu.

Per dessus des 2000 m aproximativament son presenti de 100 a 200 cm de nhèu, locaument encara mès. Es celhs de nhèu càmbien fòrça en altitud pera influència deth vent.

## Tendència

Damb es baishes temperatures e era nheuada, eth dissabte se formarèn naues plaques de vent.