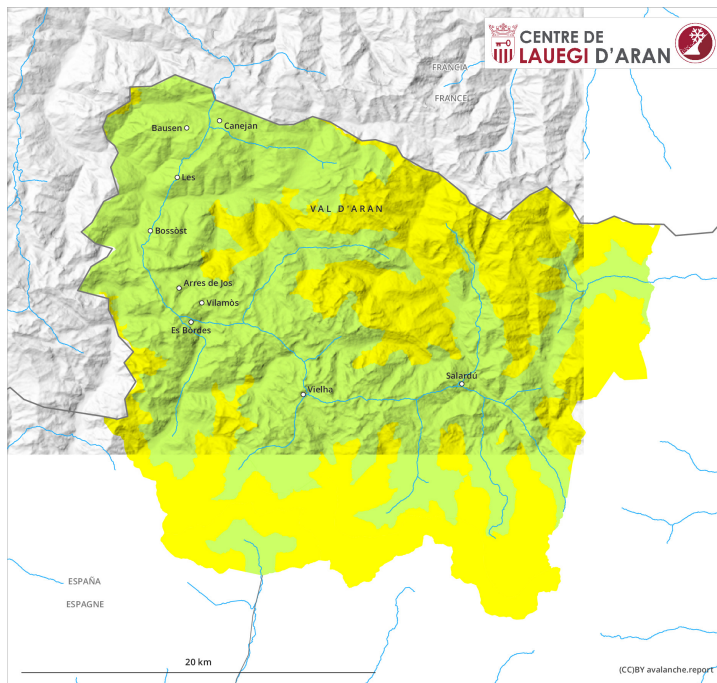
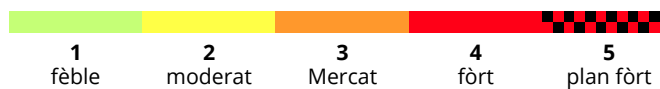
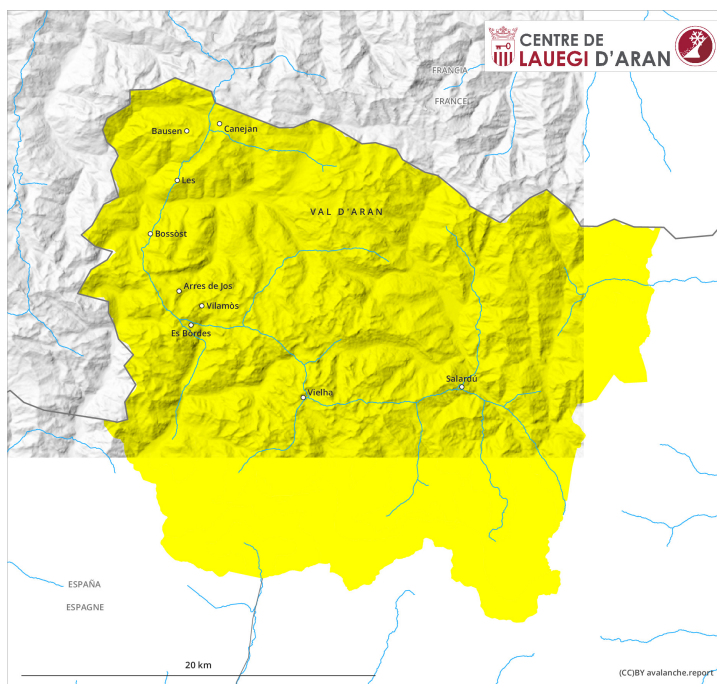


AM

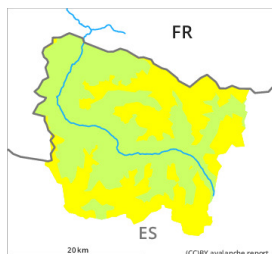


PM



Grad de perilh 2 - Moderat

AM:



Limit deth bòsc

Tendència: perilh de lauegi constant →

enDissabte 05 03 2022



Nhèu ventada



Limit
deth
bòsc

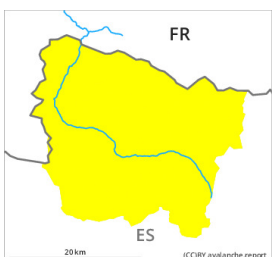


Nhèu
recenta



2000m

PM:



Tendència: perilh de lauegi constant →

enDissabte 05 03 2022



Nhèu recenta



Nhèu
ventada



Limit deth
bòsc

Damb era nhèu recenta e eth vent, a compdar deth maitin eth perilh de lauegi de nhèu seca aumentarà rapidament ath grad 2 (moderat).

Era nhèu recenta e tanben plaques de vent que se demoren adjacentes as crestes e en canaus e conques representen era hònt principau de perilh.

Era nhèu recenta se pòt desencadenar damb facilitat de manèra accidentau o, mès isoladament, naturau en totes es orientacions per dessus des 2000 m aproximativament. Es lauegi aciú son sonque de mida petita mès soent de bon desencadenar.

Sustot enes pales orientadi a nòrd, èst e sud se formaràn plaques de vent inestables. Aguestes son de manèra isolada de mida mejana mès facilament pòden èster desencadenadi per un unic montanhaire. En limit damb era Ribagòrça e eth Palhars e en còtes nautes, es endrets perilhosi son mès freqüenti e eth perilh ei mès gran.

Es excursions de montanha e es activitats dehòra de pista requerissen experiéncia ena avaloracion deth perilh de lauegi.

Celh de nhèu

En ua zòna grana enquiara net queirà en ua zòna vasta 10 cm de nhèu per dessus des 1800 m aproximativament, locaument mès. En particular enes soms e es crestes der aiguavèrs damb era Ribagorçana e era Palharsa eth vent serà de moderat a fòrt. Era nhèu recenta e tanben plaques de vent formades peth vent deth nòrd-oèst seràn progressivament mès inestables. Aguestes repòsen ath dessus de coches desfavorables esepciaument en pales ombrères pòc freqüentades e en còtes mejanes e nautes.

Tendència

Damb era fin des precipitacions, progressiu afebliment deth perilh de lauegi de nhèu seca. A conseqüència der augment dera temperatura diürna e era radiacion solara, clar augment deth perilh de purgues de nhèu umida.