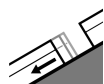




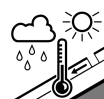
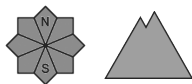
Grado de Peligro 2 - Limitado



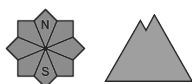
Tendencia: peligro de aludes en disminución
en Lunes 28 03 2022



Deslizamientos



Nieve húmeda



Atención a la nieve húmeda y los deslizamientos.

La superficie del manto de nieve se enfriará apenas durante la noche nublada. Con la penetración de la humedad, en el transcurso de la jornada el peligro de aludes de nieve muy húmeda y de deslizamiento basal aumentará progresivamente. Son probables en cualquier momento avalanchas de nieve muy húmeda y de deslizamiento basal de tamaño pequeño y mediano. Esto se da en todas las orientaciones y en todas las cotas. Los aludes de nieve húmeda pueden ser desencadenadas al paso de una persona o de forma natural. En particular en las laderas umbrías muy inclinadas estos pueden implicar el manto de nieve antigua facetada y llegar localmente a tamaño grande. Los aludes de deslizamiento basal pueden desencadenarse incluso en lugares poco habituales.

El peligro de aludes se encuentra en el rango superior del grado de peligro 2 (limitado). Las excursiones con esquís y raquetas de nieve requieren una elección prudente del itinerario.

Manto nivoso

Las condiciones meteorológicas primaverales han causado en todas las cotas una progresiva humidificación del manto de nieve antigua en todas las orientaciones. En las últimas horas, se han observado algunos aludes de tamaño mediano.

Durante el final de la tarde caerá un poco de lluvia. En las próximas horas el tiempo será caluroso.

Tendencia

Con la noche serena la actividad de aludes de nieve húmeda y de deslizamiento basal disminuirá apreciablemente.