

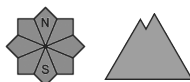
Degré de danger 2 - Limité



Tendance: Augmentation du danger d'avalanche
le Lundi 11 04 2022



Avalanches mouillées
(Neige humide)



Neige soufflée
(Neige ventée)



Neige ancienne
(Sous-couche fragile persistante)



Des coulées humides en cours de journée et des avalanches de glissement. Neige soufflée et neige ancienne fragile à surveiller.

Des avalanches de glissement et coulées humides de petite et rarement moyenne taille sont à attendre avec le réchauffement diurne et le rayonnement solaire.

Des accumulations de neige soufflée bien visibles se sont formées avec la neige fraîche et le vent de nord-ouest modéré à fort samedi surtout à proximité des crêtes, dans les combes et couloirs ainsi qu'en altitude. Les accumulations récentes de neige soufflée sont généralement petites mais en partie fragiles. Des couches fragiles dans la neige ancienne peuvent être déclenchées en certains endroits par des personnes, aussi sur les pentes raides peu fréquentées à l'ombre. Elles sont parfois de taille moyenne et de manière isolée facilement déclenchables.

La situation avalancheuse actuelle demande un choix réfléchi des itinéraires. Les randonnées et descentes hors-piste devraient être terminées autour de midi.

Manteau neigeux

Samedi: Il est tombé un peu de neige. Le vent du nord-ouest a transporté intensivement la neige fraîche. Avec le refroidissement le manteau neigeux s'est solidifié. Dimanche: Avec le réchauffement et le fort rayonnement solaire les accumulations de neige soufflée se stabilisent. La surface de la neige se ramollit



dès la matinée. Dans le manteau neigeux ancien des couches fragiles ayant subi une métamorphose constructive à grains anguleux sont présentes, surtout sur les pentes peu fréquentées, plutôt faiblement enneigées à l'ombre. Des couches fragiles dans la neige ancienne demandent de la prudence.

Tendance

Lundi: Il fait très chaud. Augmentation étendue du danger d'avalanches mouillées et de glissement.