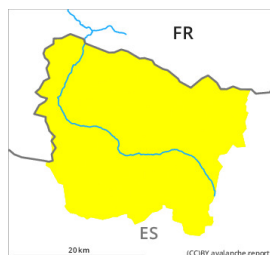


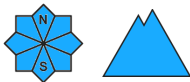
## Grado de Peligro 2 - Limitado



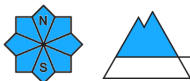
**Tendencia: peligro de aludes en aumento**  
en Lunes 11/04/2022



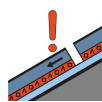
Nieve húmeda



Nieve venteadada  
Capas débiles persistentes



2400m



Capas débiles persistentes



2400m

Purgas de nieve húmeda durante el día y avalanchas de deslizamiento basal. La nieve venteadada y las capas débiles persistentes requieren atención.

Con la subida de la temperatura diurna y la radiación solar, son probables avalanchas de deslizamiento basal y purgas de nieve húmeda de tamaño pequeño y, localmente, mediano.

El sábado, con la nieve reciente y el viento de moderado a fuerte del noroeste, se han formado placas de viento bien visibles en particular cerca de los cordales, en canales y cubetas así como en altitud. Las nuevas acumulaciones de nieve venteadada son en su mayoría pequeñas pero en algunos casos propensas al desencadenamiento. Las capas débiles en la nieve antigua pueden ser desencadenadas en algunos lugares al paso de una persona todavía en las laderas umbrías inclinadas y poco frecuentadas. Estos son a veces de tamaño mediano y de manera aislada fáciles de desencadenar.

La actual situación de aludes requiere una elección atenta del itinerario. Las excursiones de montaña y los descensos fuera pista deben acabar a mediodía.

### Manto nivoso

Sábado: Ha caído un poco de nieve. El viento del noroeste ha transportado intensamente la nieve reciente. Con el enfriamiento, el manto de nieve se ha consolidado. Domingo: Con la subida de temperaturas y la fuerte radiación solar, las placas de viento se estabilizarán. La superficie del manto de nieve se ablandará ya durante la mañana. En el manto de nieve antigua hay capas débiles de cristales facetados sobre todo en las laderas umbrías poco frecuentadas y con poco espesor de nieve. Las capas débiles en la nieve antigua requieren cautela.

## Tendencia

Lunes: El tiempo será muy caluroso. Adicional aumento del peligro de aludes de nieve muy húmeda y de deslizamiento basal.