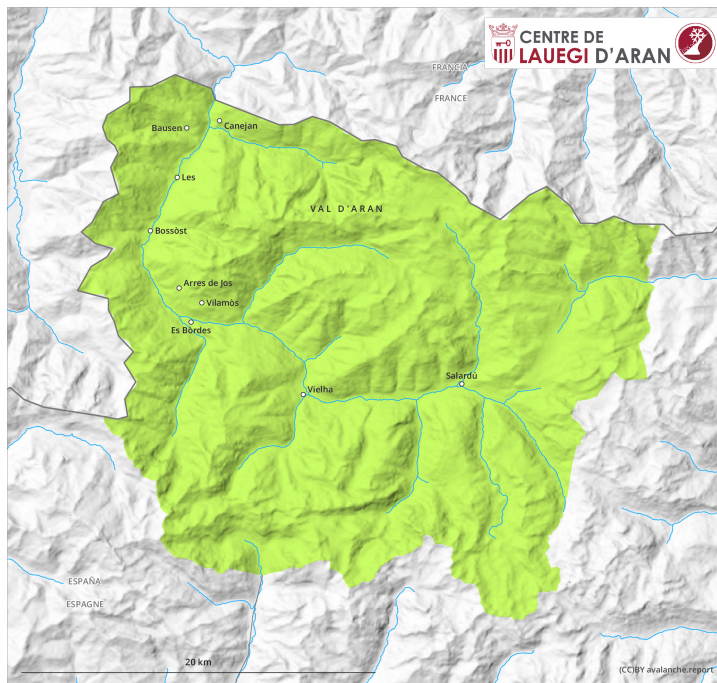
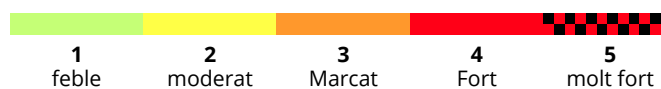
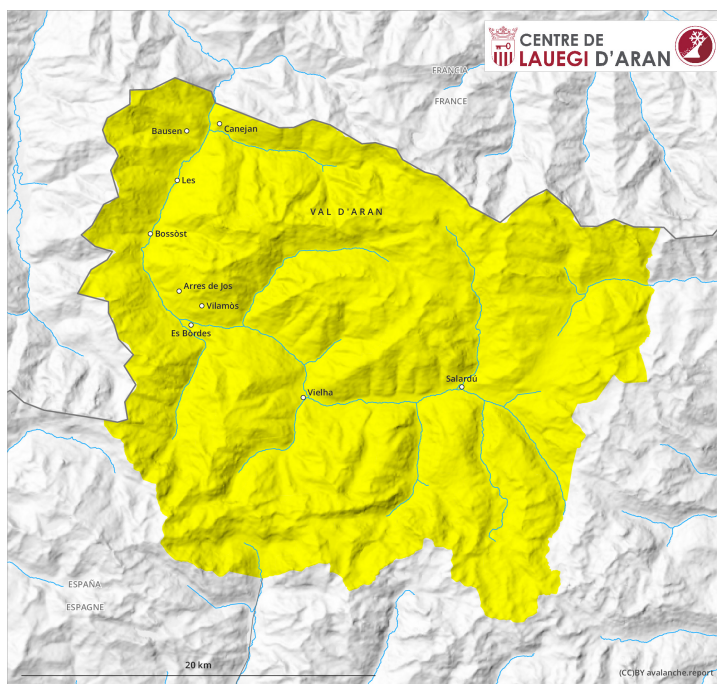


AM



PM



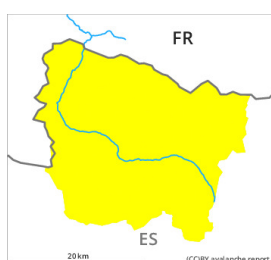
Grau de Perill 2 - Moderat

AM:

Tendència: perill d'allaus en augment ↗
enDimecres 13 04 2022



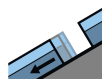
Neu humida

**PM:**

Tendència: perill d'allaus en augment ↗
enDimecres 13 04 2022



Neu humida



Lliscaments



Atenció a la neu humida i els lliscaments.

A primera hora del matí hi hauran condicions d'allaus favorables majoritàriament. A partir del migdia, són probables cada cop més nombroses purgues i allaus de neu humida de mida petita i, localment, mitjana a totes les cotes. A més cap al vespre, als vessants orientats a nord, són d'esperar de manera aïllada allaus de placa humida de mida mitjana i, locament, gran. A més hi ha un perill pronunciat d'allaus de lliscament basal.

A zones d'alta muntanya: Les capes febles a la neu vella poden ser desencadenades de manera molt aïllada al pas de persones encara als vessants obacs molt inclinats. Aquestes són de vegades de mida mitjana.

Les excursions de muntanya i els descensos forapista han de finalitzar d'hora.

Mantell de neu

Les condicions són primaverals.

La superfície del mantell de neu es regelarà per formar una crosta portant i s'estovarà al llarg del dia. Durant la tarda la pluja causarà una pèrdua de la resistència a l'interior del mantell de neu sobretot als vessants obacs molt inclinats per sota dels 2400 m aproximadament.

Tendència

Dimecres: Caurà pluja fins a cotes altes. Amb la penetració de la humitat, addicional augment del perill

d'allaus de neu humida. A més per sobre dels 2400 m aproximadament es formaran plaques de vent en alguns casos inestables.