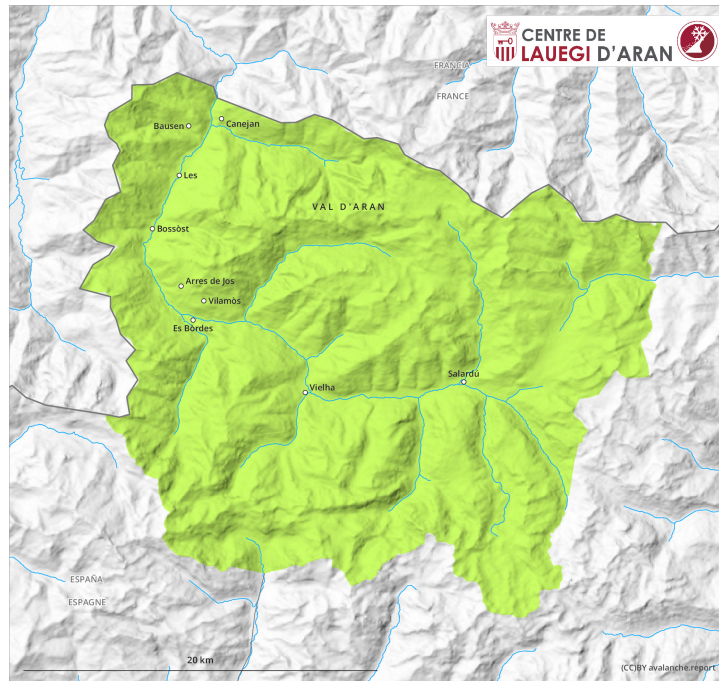
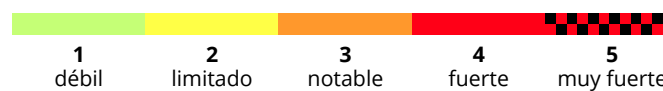
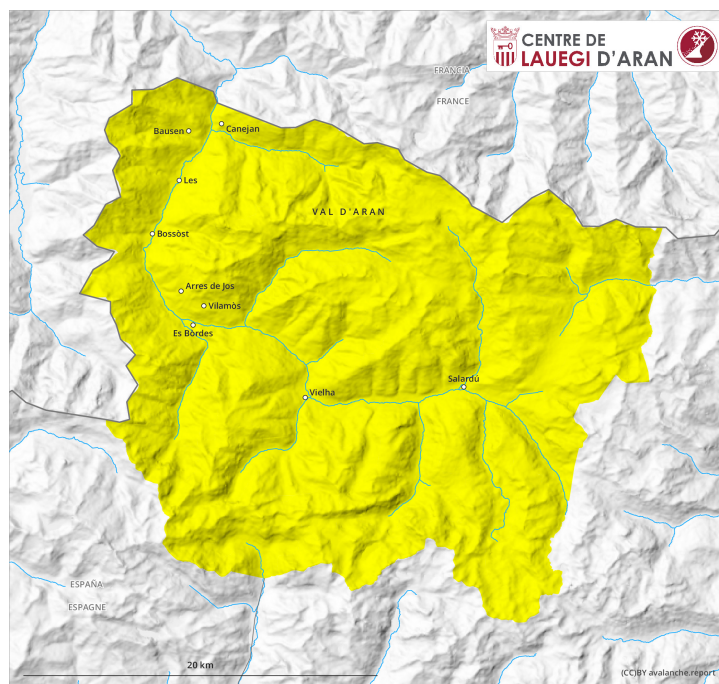


AM




PM



Grado de Peligro 2 - Limitado

AM:



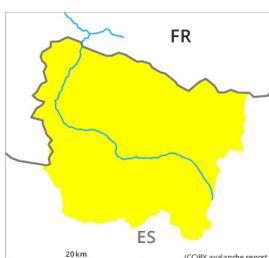
Tendencia: peligro de aludes en aumento 
en Miércoles 13 04 2022



Nieve húmeda



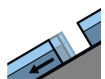
PM:



Tendencia: peligro de aludes en aumento 
en Miércoles 13 04 2022



Nieve húmeda



Deslizamientos

Atención a la nieve húmeda y los deslizamientos.

A primera hora de la mañana habrá condiciones de aludes favorables mayoritariamente. A partir del mediodía, son probables cada vez más numerosas purgas y avalanchas de nieve húmeda de tamaño pequeño y, localmente, mediano en todas las cotas. Además hacia última hora de la tarde, en las laderas orientadas a norte, son probables de manera aislada avalanchas de placa húmeda de tamaño mediano y, localmente, grande. Además hay un peligro pronunciado de aludes de deslizamiento basal.

En zonas de alta montaña: Las capas débiles en la nieve antigua pueden ser desencadenadas de manera muy aislada al paso de una persona todavía en las laderas umbrías muy inclinadas. Estos son a veces de tamaño mediano.

Las excursiones de montaña y los descensos fuera pista deben acabar temprano.

Manto nivoso

Las condiciones son primaverales.

La superficie del manto de nieve se volverá a helar para formar una costra portante y se ablandará durante el día. Durante la tarde la lluvia causará por debajo de los 2400 m aproximadamente una pérdida de la resistencia en el interior del manto de nieve sobre todo en las laderas umbrías muy inclinadas.

Tendencia

Miércoles: Caerá lluvia hasta en cotas altas. Con la penetración de la humedad, adicional aumento del peligro de aludes de nieve húmeda. Además por encima de los 2400 m aproximadamente se formarán placas de viento en algunos casos inestables.