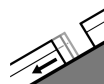


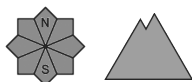
## Grado Pericolo 2 - Moderato



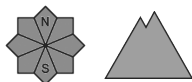
**Tendenza: Pericolo valanghe in aumento** ↗  
per Mercoledì il 13.04.2022



Valanghe di slittamento



Neve bagnata



### Attenzione alla neve bagnata e a quella slittante.

Con la pioggia, in qualunque momento sono ancora previste valanghe umide e bagnate, soprattutto di medie dimensioni. Inoltre nel corso della giornata, sui pendii esposti a nord, sono previste isolate valanghe di neve umida a lastroni di medie e, a livello isolato, di grandi dimensioni. Inoltre sussiste un pronunciato pericolo di valanghe per scivolamento di neve. Ciò soprattutto sui pendii erbosi molto ripidi a tutte le altitudini e a tutte le esposizioni. Esse sono a livello isolato di grandi dimensioni.

In alta montagna: Anche sui pendii ombreggiati molto ripidi, gli strati deboli presenti nella neve vecchia possono distaccarsi a livello molto isolato in seguito al passaggio di alcune persone.

Le escursioni richiedono una prudente scelta dell'itinerario. Il pericolo di valanghe si trova nella fascia più alta del grado di pericolo 2 "moderato".

### Manto nevoso

Le condizioni sono primaverili.

La superficie del manto nevoso non è praticamente quasi riuscita a rigelarsi e si ammorbidirà rapidamente. Durante il pomeriggio la pioggia causerà soprattutto sui pendii ombreggiati molto ripidi al di sotto dei 2400 m circa una destabilizzazione all'interno del manto nevoso.

### Tendenza

Mercoledì: Cadrà pioggia sino ad alta quota. Con l'umidificazione ulteriore aumento del pericolo di valanghe umide. Inoltre al di sopra dei 2400 m circa si formeranno accumuli di neve ventata in parte instabili.