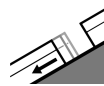




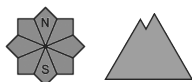
Grad de perilh 3 - Mercat



Tendència: augment deth perilh de lauegi
enDijaus 14 04 2022



Esguitlament
de nhèu



Nhèu umida



Atencion a era nhèu umida e es esguitlaments. Era situacion de lauegi ei desfavorabla enes pales ombrères fòrça arribentes e en terren dret e escarpat.

A conseqüència dera ploja, en tot moment son probables nauti lauegi de nhèu fòrça umida e d'esguitlament basau.

Es endrets perilhosi per lauegi d'esguitlament basau se tròben sustot enes pales ombrères fòrça arribentes per dejós des 2400 m aproximativament. Es lauegi aciu son soent de mida grana.

Tanben en terren dret e escarpat son probables lauegi naturaus de mida mejana e, locaument, grana.

Celh de nhèu

Es condicions son primaueraus. A compdar dera maitiada a queigut ploja enquiàs 2400 m. Aquestes condicions meteorologiquas an causat un substanciau afebliment deth mantèth de nhèu sustot enes pales ombrères fòrça arribentes. Es desencadenaments de lauegi naturaus confirmen qu'era situacion de lauegi ei perilhosa. A compdar d'ager, enes pales ombrères s'an observat quauqu'uns lauegi de mida grana.

Tendència

Dijaus: Damb era fin des precipitacions, progressiu afebliment deth perilh de lauegi de nhèu umida.