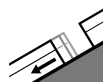


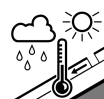
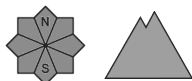
Grado de Peligro 3 - Notable



Tendencia: peligro de aludes en aumento
en Jueves 14 04 2022



Deslizamientos



Nieve húmeda



Atención a la nieve húmeda y los deslizamientos. La situación de aludes es desfavorable en las laderas umbrías muy inclinadas y en terreno pendiente y escarpado.

A consecuencia de la lluvia, en cualquier momento son probables de forma aislada avalanchas de nieve muy húmeda y de deslizamiento basal.

Los lugares peligrosos por aludes de deslizamiento basal se encuentran sobre todo en las laderas umbrías muy inclinadas por debajo de los 2400 m aproximadamente. Los aludes aquí son a menudo de tamaño grande.

También en terreno pendiente y escarpado son probables aludes naturales de tamaño mediano y, localmente, grande.

Manto nivoso

Las condiciones son primaverales. Desde la madrugada ha caído lluvia hasta los 2400 m. Estas condiciones meteorológicas han causado un substancial debilitamiento del manto de nieve sobre todo en las laderas umbrías muy inclinadas. Los desencadenamientos de aludes naturales confirman que la situación de aludes es peligrosa. Desde ayer, en las laderas umbrías se han observado algunos aludes de tamaño grande.

Tendencia

Jueves: Con el fin de las precipitaciones, progresivo descenso del peligro de aludes de nieve húmeda.