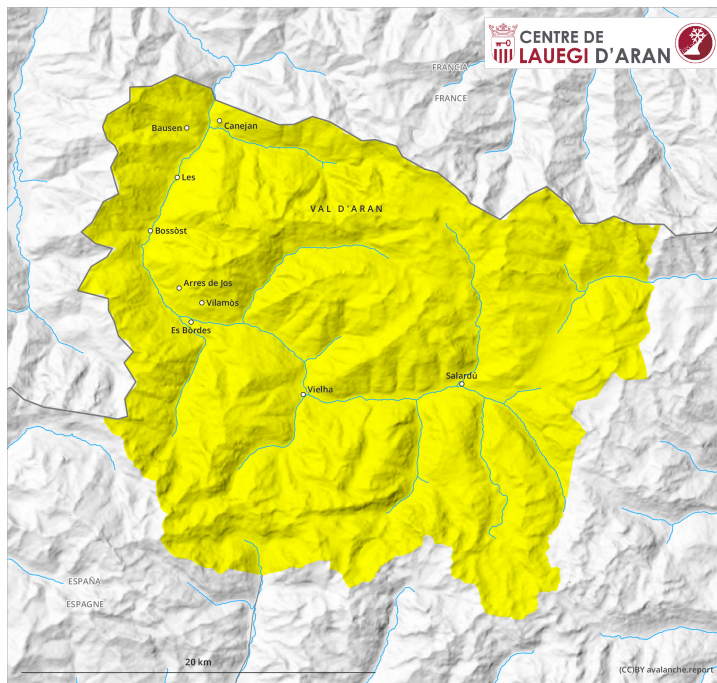
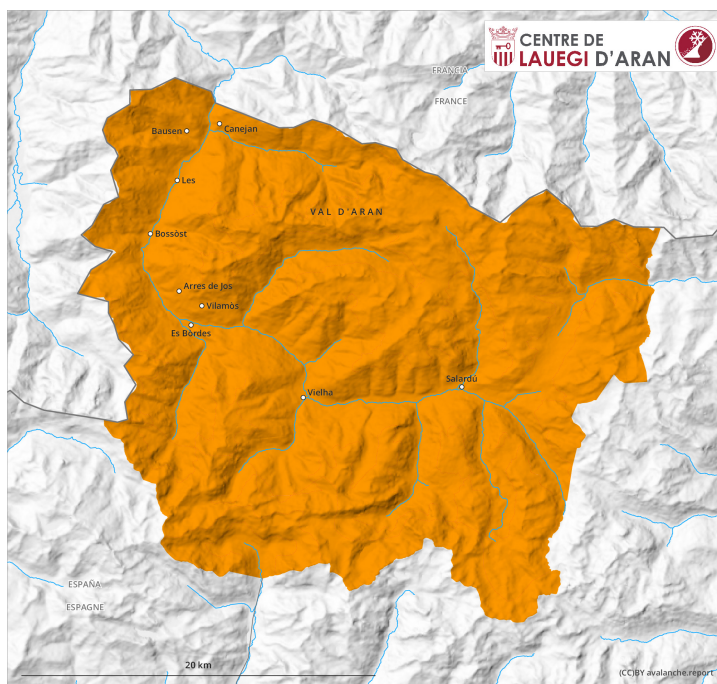


Matin

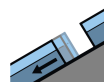
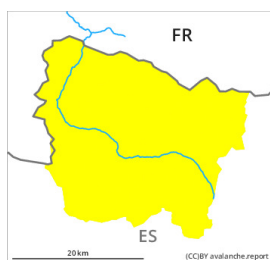


Après-midi



Degré de danger 3 - Marqué**AM:****Tendance: danger d'avalanche constant** →

le Samedi 16 04 2022



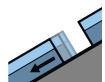
Avalanches de glissement (Avalanches de fond)



Avalanches mouillées (Neige humide)

**PM:****Tendance: danger d'avalanche constant** →

le Samedi 16 04 2022



Avalanches de glissement (Avalanches de fond)



Avalanches mouillées (Neige humide)

**Neige mouillée et glissante constituant le danger principal.**

Avec le réchauffement diurne et le rayonnement solaire en cours de journée des avalanches de neige mouillée et de glissement sont toujours à attendre.

Les endroits dangereux pour les avalanches de glissement se situent sur les pentes très raides exposées à l'est, au sud et à l'ouest à toutes les altitudes ainsi que sur les pentes à l'ombre en dessous d'environ 2400 m. Les avalanches y sont de manière isolée de grande taille.

En outre à partir du matin à toutes les expositions, de nombreuses avalanches et coulées mouillées de petite et rarement moyenne taille sont à attendre. Des avalanches humides peuvent être déclenchées par des personnes ou se déclencher spontanément.

Manteau neigeux

Les conditions sont printanières.

La surface de la neige ne se refroidit qu'à peine pendant la nuit couverte et se ramollit dès la matinée.

Les conditions météorologiques ont provoqué une nette fragilisation du manteau neigeux à toutes les expositions. Des avalanches spontanées confirment la situation avalancheuse dangereuse.

Tendance

Diminution à peine marquée du danger d'avalanches humides jusqu'à l'arrivée d'un refroidissement.