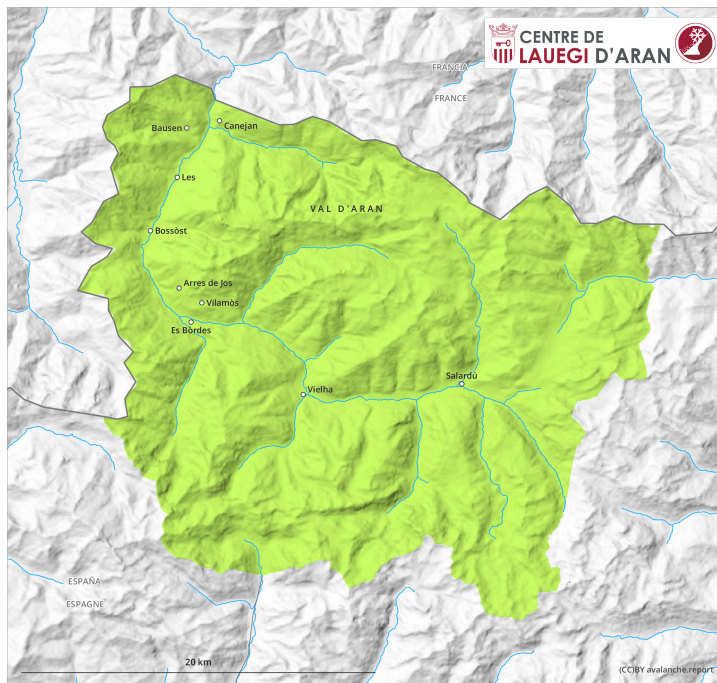
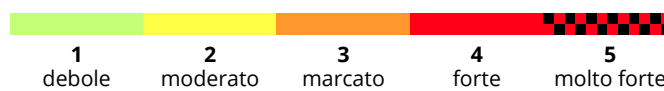
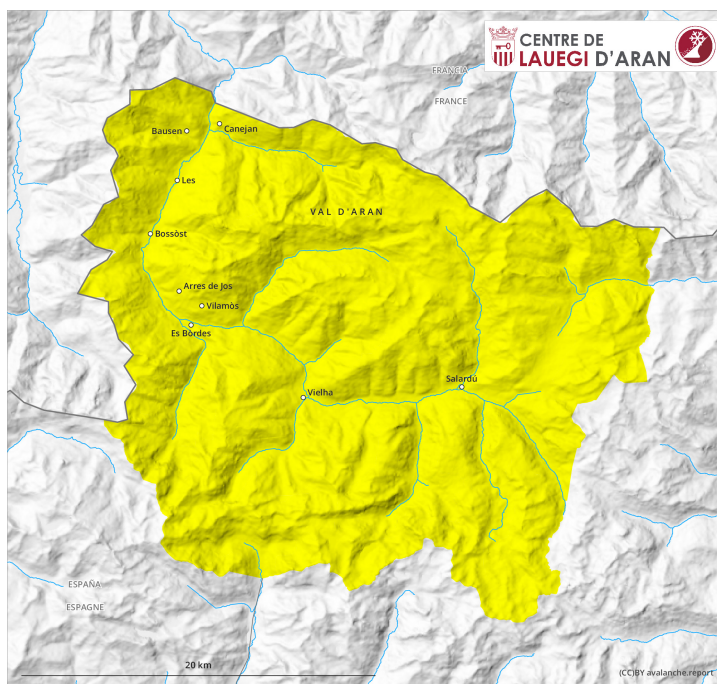


Mattina

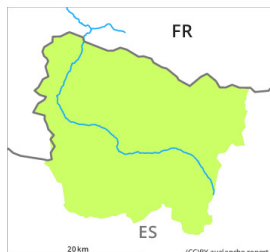


pomeriggio



Grado Pericolo 2 - Moderato

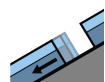
AM:



Tendenza: Pericolo valanghe in diminuzione
per Lunedì il 18.04.2022



Neve bagnata



Valanghe di
slittamento



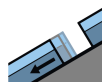
PM:



Tendenza: Pericolo valanghe in diminuzione
per Lunedì il 18.04.2022



Neve bagnata



Valanghe di
slittamento



Neve bagnata e neve slittante sono la principale fonte di pericolo.

Con il rialzo termico e l'irradiazione solare diurni, a partire da mezzogiorno sono ancora possibili valanghe bagnate e per scivolamento di neve.

I punti pericolosi per valanghe per scivolamento di neve si trovano sui pendii molto ripidi esposti a est, sud e ovest a tutte le altitudini come pure sui pendii ombreggiati al di sotto dei 2400 m circa. Qui le valanghe sono a livello molto isolato di grandi dimensioni.

Inoltre a partire da mezzogiorno, a tutte le esposizioni, sono previste numerose colate e valanghe bagnate di piccole e, a livello isolato, di medie dimensioni. Le valanghe umide possono distaccarsi in seguito al passaggio di persone oppure spontaneamente.

Manto nevoso

Le condizioni sono primaverili.

La superficie del manto nevoso ha formato solo una sottile crosta da rigelo e si ammorbidirà più tardi del giorno precedente.

Le condizioni meteorologiche hanno causato un netto indebolimento del manto nevoso in tutte le esposizioni. I distacchi spontanei di valanghe confermano che la situazione valanghiva è pericolosa sui

pendii molto ripidi.

Tendenza

Con il raffreddamento, progressivo calo del pericolo di valanghe bagnate e per scivolamento di neve.