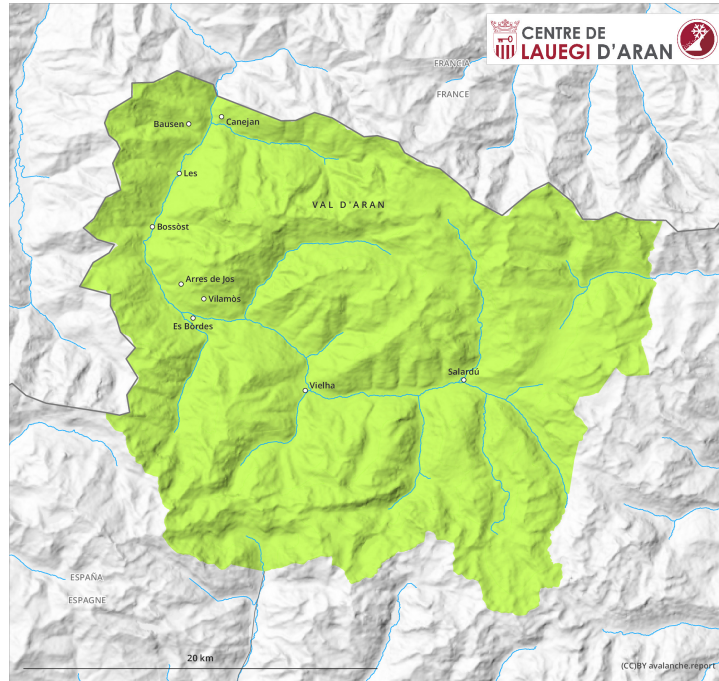
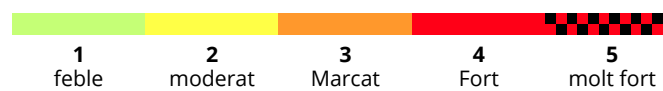
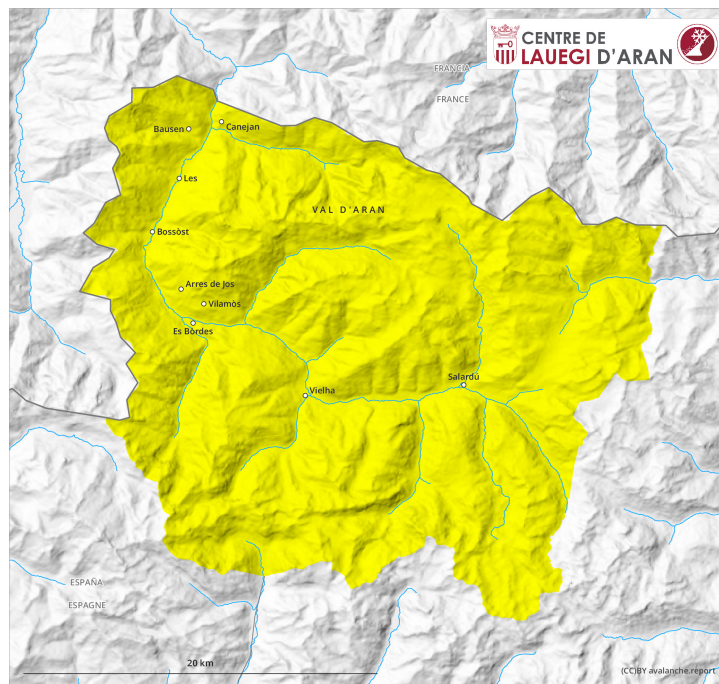


AM



PM



Grau de Perill 2 - Moderat

AM:

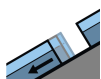


Tendència: perill d'allaus en disminució

enDilluns 18 04 2022



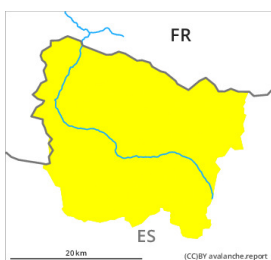
Neu humida



Lliscaments



PM:

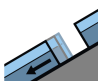


Tendència: perill d'allaus en disminució

enDilluns 18 04 2022



Neu humida



Lliscaments



Neu humida i lliscaments són la principal font de perill.

A conseqüència de l'augment de la temperatura diürna i la radiació solar, a partir de migdia són possibles noves allaus de neu molt humida i de lliscament basal.

Els indrets perillosos per allaus de lliscament basal es troben als vessants molt inclinats orientats a est, sud i oest a totes les cotes i també als vessants obacs per sota dels 2400 m aproximadament. Les allaus aquí són de manera molt aïllada de mida gran.

A més a partir del migdia, en totes les orientacions són d'esperar nombroses purgues i allaus de neu molt humida de mida petita i, localment, mitjana. Les allaus humides poden ser desencadenades al pas d'una persona o de manera natural.

Mantell de neu

Les condicions són primaverals.

La superfície del mantell de neu s'ha regelat, però només ha format una fina crosta i s'estovarà més tard que el dia abans.

Les condicions meteorològiques han causat un substancial afebliment del mantell de neu a totes les orientacions. Els desencadenaments d'allaus naturals confirmen que la situació d'allaus és perillosa als vessants molt inclinats.

Tendència

Amb el refredament, progressiu afebliment del perill d'allaus de neu molt humida i de lliscament basal.