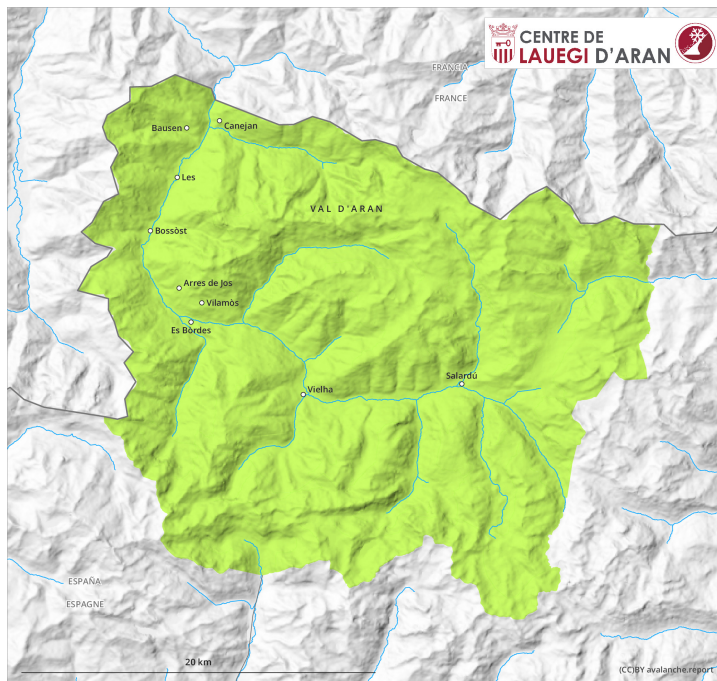
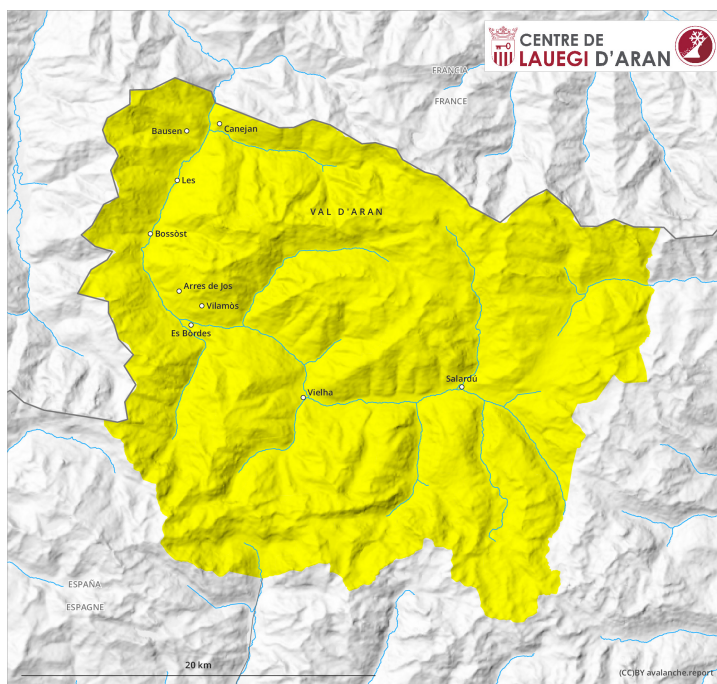



AM

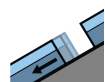
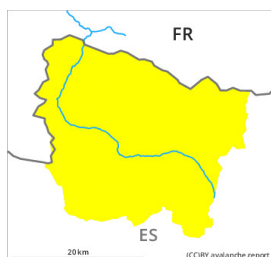



PM

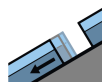
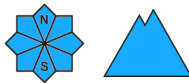


Grad de perilh 2 - Moderat**AM:**
Tendència: Diminucion deth perilh de lauegi
 enDeluns 18 04 2022
 


Nhèu umida

Esguitlament
de nhèu**PM:**
Tendència: Diminucion deth perilh de lauegi
 enDeluns 18 04 2022
 


Nhèu umida

Esguitlament
de nhèu

Nhèu umida e esguitlaments son era hònt principau de perilh.

A conseqüència der aument dera temperatura diürna e era radiacion solara, a compdar de meddia son possibles nauï lauegi de nhèu fòrça umida e d'esguitlament basau.

Es endrets perilhosi per lauegi d'esguitlament basau se tròben enes pales fòrça arribentes orientades a èst, sud e oèst en totes es còtes e tanben enes pales ombrères per dejós des 2400 m aproximativament. Es lauegi aciu son de manèra fòrça isolada de mida grana.

Ath delà a compdar de meddia, en totes es orientacions son probables nombrosi purgues e lauegi de nhèu fòrça umida de mida petita e, locaument, mejana. Es lauegi umits pòden desencadenar-se ath pas d'ua persona o naturaument.

Celh de nhèu

Es condicions son primaueraus.

Era superfícia deth mantèth de nhèu s'a regelat, mès a format ua crosta fina e s'atrendirà mès tard qu'eth dia abans.

Es condicions meteorologiques an causat un substanciau afebliment deth mantèth de nhèu en totes es orientacions. Es desencadenaments de lauegi naturaus confirmen qu'era situacion de lauegi ei perilhosa

enes pales fòrça arribentes.

Tendéncia

Damb eth heiredament, progressiu afebliment deth perilh de lauegi de nhèu fòrça umida e d'esguitlament basau.