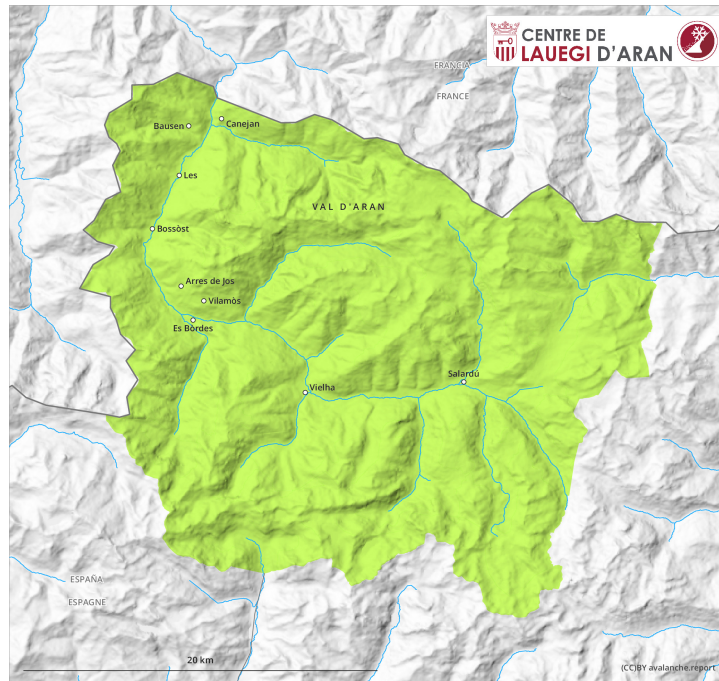
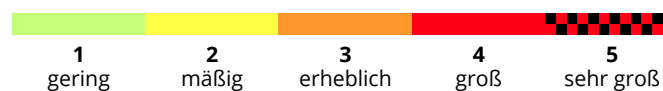
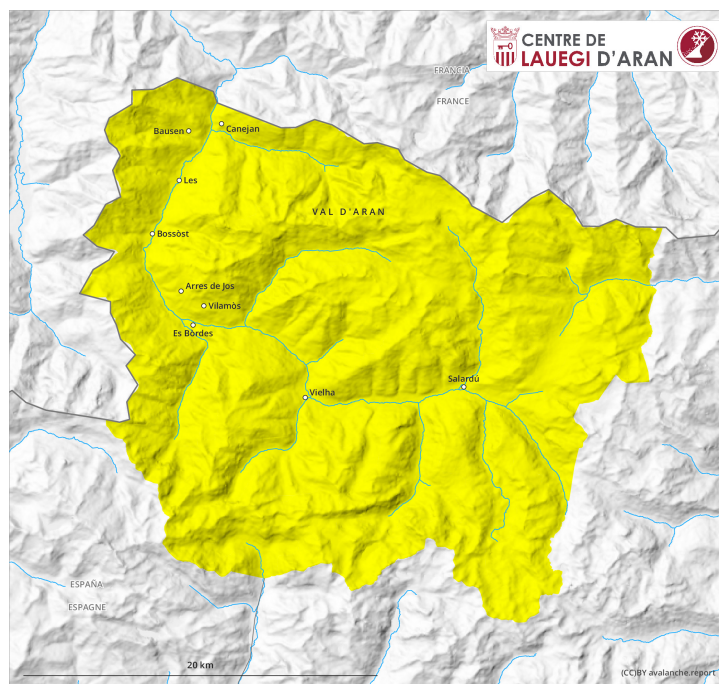


## Vormittag



## Nachmittag



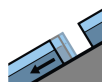
## Gefahrenstufe 2 - Mäßig

**AM:**



**Tendenz: Lawinengefahr bleibt gleich** →

am Dienstag, den 19.04.2022



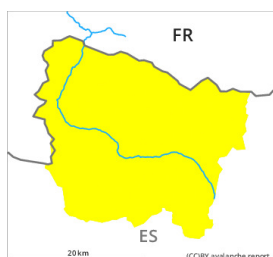
Gleitschnee



Nassschnee



**PM:**

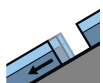


**Tendenz: Lawinengefahr bleibt gleich** →

am Dienstag, den 19.04.2022



Nassschnee



Gleitschnee



### Vorsicht vor Nass- und Gleitschnee.

Mit der tageszeitlichen Erwärmung sind am Mittag weiterhin Nass- und Gleitschneelawinen möglich. Die Gefahrenstellen für Gleitschneelawinen liegen an sehr steilen Grashängen in allen Höhenlagen. Sie sind sehr vereinzelt groß.

Zudem sind am Mittag an Ost-, Süd- und Westhängen kleine und vereinzelt mittlere nasse Rutsche und Lawinen zu erwarten. Feuchte Lawinen können durch Personen ausgelöst werden oder spontan abgehen. Zonen mit Gleitschneerissen sollten gemieden werden.

### Schneedecke

Die Verhältnisse sind frühlingshaft.

Die Schneeoberfläche ist nur dünn gefroren und weicht später auf als am Vortag.

Die meteorologischen Bedingungen verursachten an allen Expositionen eine deutliche Schwächung der Schneedecke. Spontane Lawinen bestätigen die an sehr steilen Hängen gefährliche Lawinensituation.

### Tendenz

Markanter Rückgang der Gefahr von Nass- und Gleitschneelawinen mit der Abkühlung. Allmählicher Anstieg der Gefahr von trockenen Lawinen mit dem Niederschlag.