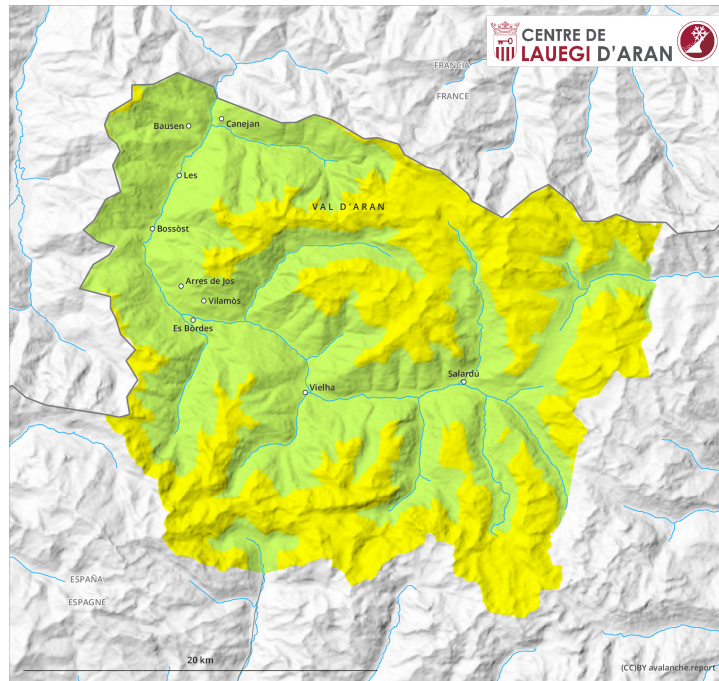
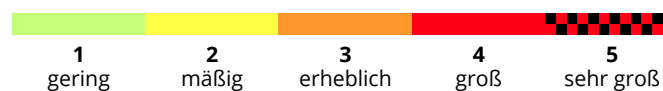
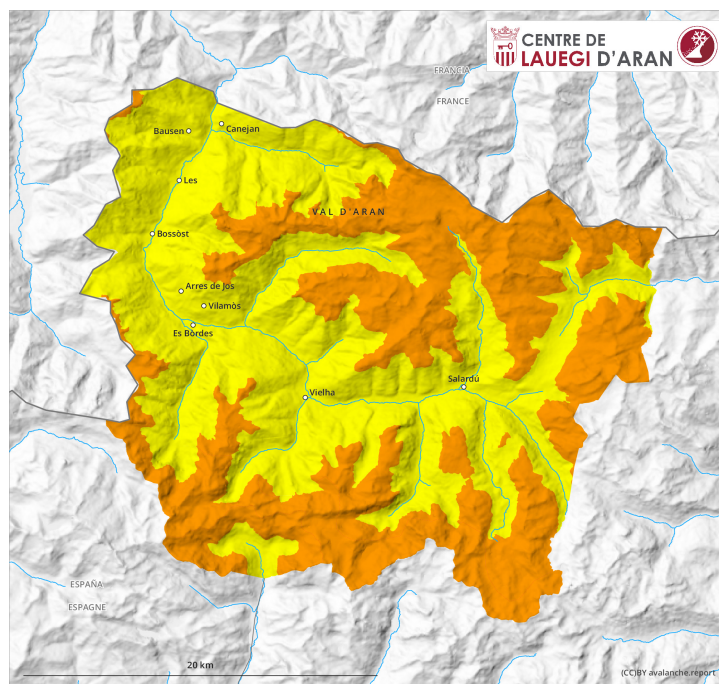


Vormittag

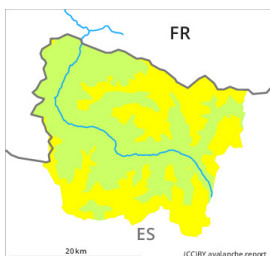


Nachmittag



Gefahrenstufe 3 - Erheblich

AM:



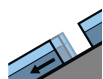
Tendenz: Lawinengefahr steigt
am Donnerstag, den 21.04.2022



Neuschnee



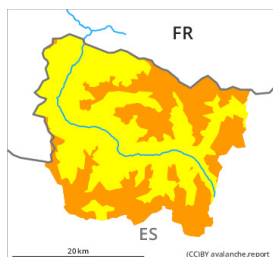
2000m



Gleitschnee



PM:



Tendenz: Lawinengefahr steigt
am Donnerstag, den 21.04.2022



Neuschnee



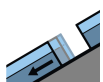
2000m



Triebschnee



2200m



Gleitschnee



Neu- und Triebschnee vorsichtig beurteilen.

Der Neuschnee kann an allen Expositionen oberhalb von rund 2000 m von einzelnen Wintersportlern ausgelöst werden. Trockene Lawinen sind vereinzelt mittelgroß und teilweise leicht auslösbar. Die Gefahrenstellen liegen besonders in Kammlagen, Rinnen und Mulden oberhalb von rund 2000 m. Mit Neuschnee und schwachem bis mäßigem Nordwind entstehen im Tagesverlauf an kammnahen Südost-, Süd- und Südwesthängen meist kleine Triebschneeannehlungen. Gefahrenstellen und Auslösebereitschaft nehmen im Tagesverlauf zu.

Zudem sind jederzeit Gleitschneelawinen zu erwarten.

Touren erfordern Erfahrung in der Beurteilung der Lawinengefahr und große Zurückhaltung.

Schneedecke

Seit dem Morgen fielen oberhalb von rund 2000 m 5 cm Schnee, lokal auch mehr. Bis Donnerstag fallen verbreitet oberhalb von rund 1500 m 20 bis 30 cm Schnee. Der Nordwind verfrachtet den Neuschnee.

Die meteorologischen Bedingungen erlauben an allen Expositionen eine deutliche Verfestigung der Altschneedecke.

Der Lawinenwarndienst hat derzeit wenig Informationen aus dem Hochgebirge, weshalb die Lawinengefahr vor Ort besonders gründlich überprüft werden sollte.

Tendenz

Weiterer Anstieg der Gefahr von trockenen Lawinen mit Neuschnee und Wind.