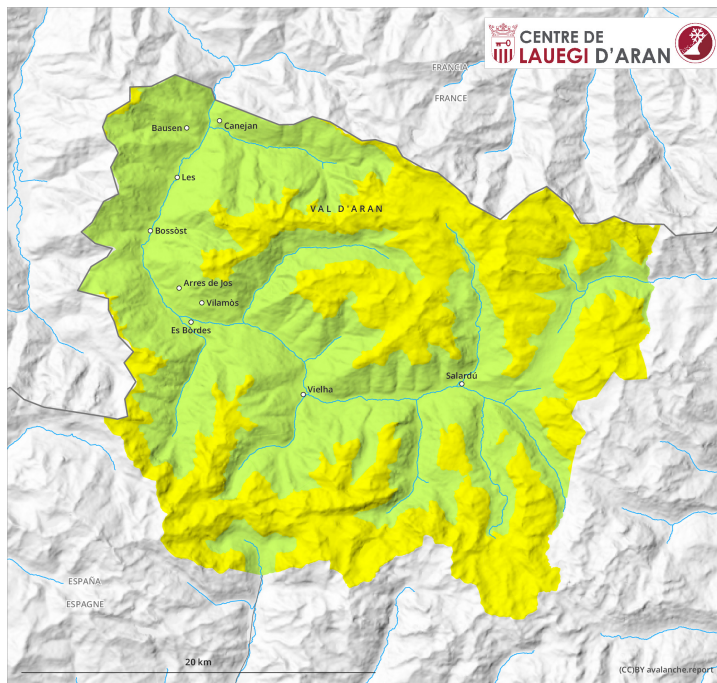
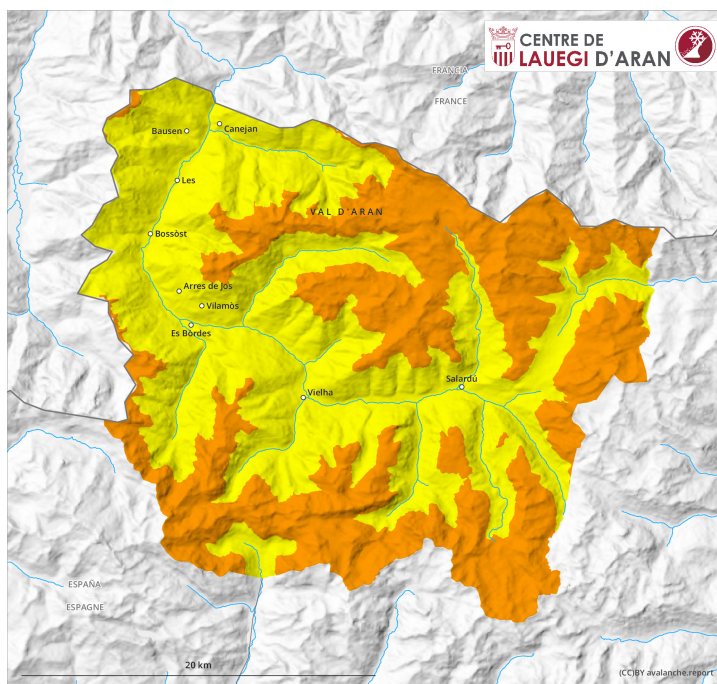
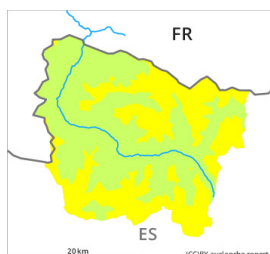


Matin

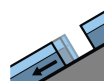
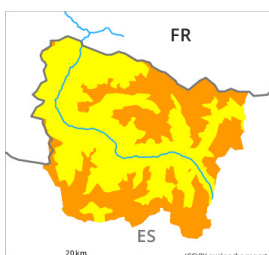


Après-midi

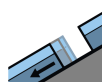


Degré de danger 3 - Marqué**AM:**
Tendance: Augmentation du danger d'avalanche
 lejeudi 21 04 2022 


Neige fraîche

Avalanches de
glissement
(Avalanches de
fond)**PM:**
Tendance: Augmentation du danger d'avalanche
 lejeudi 21 04 2022 


Neige fraîche

Neige soufflée
(Neige ventée)Avalanches de
glissement
(Avalanches de
fond)**Neige fraîche et soufflée à évaluer avec précaution.**

La neige fraîche peut être déclenchée par un seul amateur de sports d'hiver à toutes les expositions au-dessus d'environ 2000 m. Des avalanches sèches sont de manière isolée de taille moyenne et parfois facilement déclenchables. Les endroits dangereux se situent spécialement à proximité des crêtes, dans les combes et couloirs au-dessus d'environ 2000 m. Des accumulations de neige soufflée en général petites se forment avec la neige fraîche et le vent de nord faible à modéré en cours de journée sur les pentes exposées au sud-est, au sud et au sud-ouest proches des crêtes. Les endroits dangereux et la probabilité de déclenchement augmentent en cours de journée.

En outre, des avalanches de glissement sont à attendre à tout moment.

Les randonnées demandent de l'expérience dans l'évaluation du danger d'avalanche et une grande retenue.

Manteau neigeux

Depuis le matin il est tombé au-dessus d'environ 2000 m 5 cm de neige, localement plus. Jusqu'à jeudi il tombera en général au-dessus d'environ 1500 m de 20 à 30 cm de neige. Le vent du nord transporte la neige fraîche.

Les conditions météorologiques permettent une nette solidification du manteau neigeux ancien à toutes les expositions.

Le service de prévisions d'avalanches n'a pas beaucoup d'informations actuellement en provenance de la haute montagne, c'est pourquoi le danger d'avalanche devrait être étudié avec une attention particulière sur le terrain.

Tendance

Augmentation étendue du danger d'avalanches sèches avec la neige fraîche et le vent.