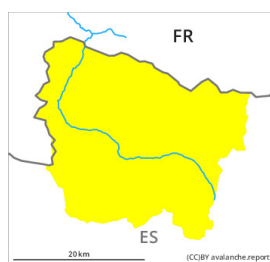


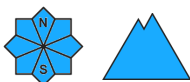
Degré de danger 2 - Limité



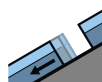
Tendance: Augmentation du danger d'avalanche
le Samedi 23 04 2022



Avalanches mouillées
(Neige humide)



Neige soufflée
(Neige ventée)



Avalanches de glissement
(Avalanches de fond)



Neige soufflée et neige mouillée à surveiller.

La neige fraîche humide ainsi que les accumulations de neige soufflée généralement petites doivent être évaluées avec précaution à toutes les expositions et en général à moyenne et haute altitude. Des accumulations de neige soufflée en partie fragiles se sont formées avec la neige fraîche et le vent de direction variable faible à modéré dans les derniers deux jours surtout à proximité des crêtes, dans les combes et couloirs ainsi qu'en altitude. Les accumulations de neige soufflée sont généralement petites mais fragiles.

À toutes expositions sur les pentes rocheuses raides: Avec le réchauffement diurne et le rayonnement solaire en cours de journée des coulées de neige meuble de plus en plus nombreuses sont à attendre, également de taille moyenne.

En outre il existe un danger latent d'avalanches de glissement. Les randonnées demandent un choix réfléchi des itinéraires.

Manteau neigeux

Depuis mardi il est tombé au-dessus d'environ 2000 m 20 cm de neige, localement plus. Le vent parfois modéré a transporté la neige fraîche. Jusqu'au matin il tombera localement un peu de neige. Dans les prochaines heures il fait un temps nuageux. Ces conditions météorologiques provoquent une lente solidification du manteau neigeux ancien à toutes les expositions.

Surtout à moyenne et haute altitude on observe encore beaucoup de neige. Le service de prévisions d'avalanches n'a pas beaucoup d'informations actuellement en provenance de la haute montagne, c'est pourquoi le danger d'avalanche devrait être étudié avec une attention particulière sur le terrain.

Tendance

Samedi il tombera un peu de neige. Des accumulations de neige soufflée supplémentaires se forment avec la neige fraîche et le vent de sud-ouest fort sur les pentes exposées au nord principalement. Diminution temporaire du danger d'avalanches humides avec le refroidissement.