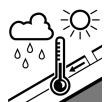


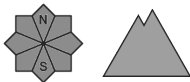
Grado Pericolo 2 - Moderato



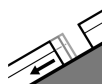
Tendenza: **Pericolo valanghe in aumento**
per Sabato il 23.04.2022



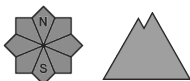
Neve bagnata



Neve ventata



Valanghe di
slittamento



La neve ventata e la neve bagnata richiedono attenzione.

La neve fresca umida così come gli accumuli di neve ventata per lo più di piccole dimensioni devono essere valutati con attenzione a tutte le esposizioni e per lo più alle quote medie e alte. Con neve fresca e vento da debole a moderato proveniente da direzioni variabili negli ultimi due giorni soprattutto nelle zone in prossimità delle creste, nelle conche e nei canali così come in quota si sono formati accumuli di neve ventata in parte instabili. Gli accumuli di neve ventata sono per lo più piccoli ma instabili.

A tutte le esposizioni sui pendii ripidi rocciosi: Con il rialzo termico e l'irradiazione solare diurni, nel corso della giornata sono previste sempre più numerose colate di neve a debole coesione, anche di medie dimensioni.

Inoltre sussiste un pericolo latente di valanghe per scivolamento di neve. Le escursioni richiedono un'attenta scelta dell'itinerario.

Manto nevoso

Da martedì sono caduti 20 cm di neve al di sopra dei 2000 m circa, localmente anche di più. Il vento a tratti moderato ha causato il trasporto della neve fresca. A livello locale, fino al mattino cadrà un po' di neve. Nelle prossime ore il tempo sarà nuvoloso. Queste condizioni meteo causeranno un lento consolidamento del manto di neve vecchia in tutte le esposizioni.

Soprattutto alle quote medie e alte c'è tuttora molta neve. Attualmente il servizio di previsione valanghe dispone di informazioni limitate dalle zone d'alta montagna. Il pericolo di valanghe dovrebbe quindi essere valutato con particolare attenzione sul posto.

Tendenza



Sabato cadrà un po' di neve. Con neve fresca e vento forte proveniente da sud ovest soprattutto sui pendii esposti a nord si formeranno ulteriori accumuli di neve ventata. Con il raffreddamento, provvisorio calo del pericolo di valanghe umide.