



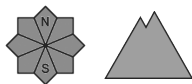
## Grad de perih 2 - Moderat



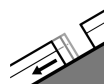
**Tendència: augment deth perih de lauegi**  
enDissabte 23 04 2022



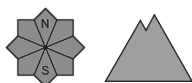
Nhèu umida



Nhèu ventada



Esguitlament  
de nhèu



**Era nhèu ventada e era nhèu umida requerissen atencion.**

Era nhèu recenta umida e tanben plaques de vent majoritàriament petites an d'èster avalorades damb prudència en totes es orientacions e generaument en còtes mejanes e nautes. Damb era nhèu recenta e eth vent de feble a moderat de direccion variabla, ath long des darrèri dus dies, sustot apròp des crestes, en canaus e conques e tanben en altitud s'an format plaques de vent a viatges inestables. Es acumulacions de nhèu ventada son principaument petites mès favorables ath desencadenament.

En totes es orientacions en terren dret e escarpat: A conseqüència der augment dera temperatura diürna e era radiacion solara, ath long dera jornada son probables cada viatge mès nombrosi purgues de nhèu sense coesion, tanben de mida mejana.

Ath delà i a un perih latent de lauegi d'esguitlament basau. Es excursions de montanha requerissen ua eleccion atentiva der itinerari.

### Celh de nhèu

A compdar de dimars an queigut 20 cm de nhèu per dessus des 2000 m aproximativament, locaument mès. Eth vent damb bohades moderades a transportat era nhèu recenta. Locaument enquiath matin queirà un shinhau de nhèu. Enes següentes ores eth temps serà embromat Aguestes condicions deth temps causaràn un lent refortiment deth mantèth de nhèu vielh en totes es orientacions.

Sustot en còtes mejanes e nautes encara i a fòrça nhèu. Actuaument, eth servici de prediccion de lauegi a informacion limitada des zònes de nauta montanha. Atau donc, cau avalorar atentivament eth perih de lauegi locau.

### Tendència



Eth dissabte queirà un shinhau de nhèu. Damb era nhèu recenta e eth vent fòrt deth sud-oèst , sustot enes pales orientadi a nòrd se formaràn plaques de vent addicionaus. Damb eth heiredament, temporau afebliment deth perilh de lauegi de nhèu umida.