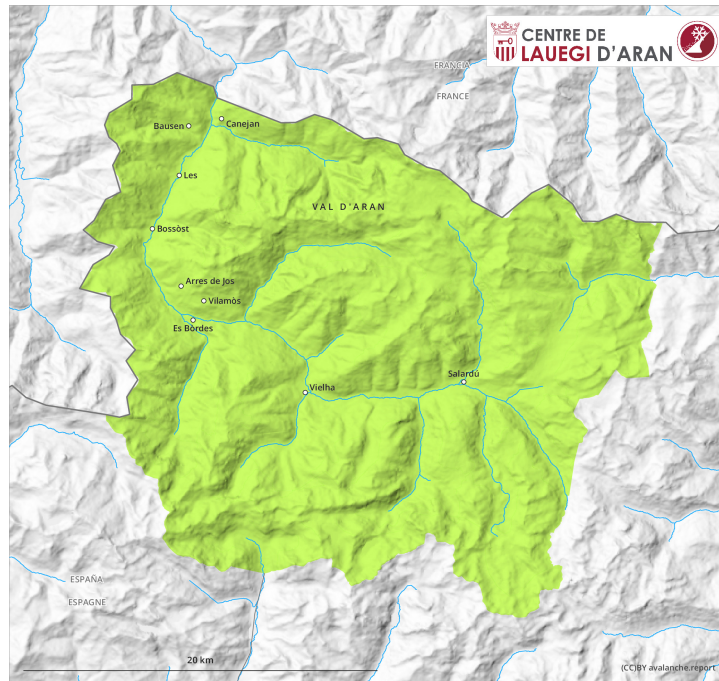
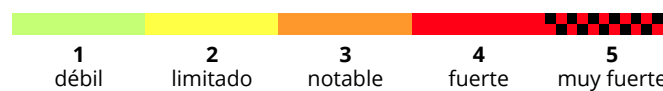
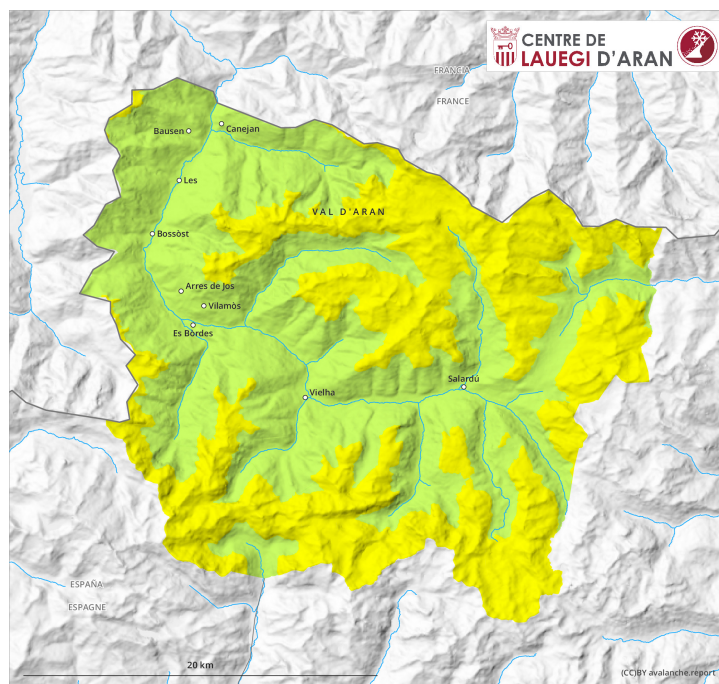


AM




PM



Grado de Peligro 2 - Limitado

AM:



Tendencia: peligro de aludes en aumento 
en Miércoles 27 04 2022



Nieve
venteada



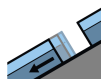
2400m



Nieve húmeda



1500m



Deslizamientos

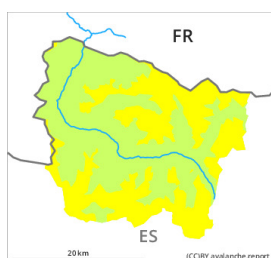


PM:



1500m

Tendencia: peligro de aludes en aumento 
en Miércoles 27 04 2022



Nieve húmeda



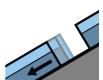
1500m



Nieve
venteada



2400m



Deslizamientos



Hasta la mañana la situación de aludes es en su mayoría favorable. Avalanchas y aludes de nieve húmeda en el transcurso de la jornada. Nieve venteada menos reciente en altitud.

Con el enfriamiento la situación de aludes es favorable por la mañana. Con la subida de la temperatura diurna y la radiación solar, son posibles cada vez más numerosas purgas y avalanchas de nieve húmeda de tamaño pequeño y, localmente, mediano por debajo de los 2200 m aproximadamente. Los lugares peligrosos por aludes de nieve húmeda se encuentran sobre todo en las laderas solanas extremadamente inclinadas.

Las placas de viento ya no del todo recientes del fin de semana pueden, de manera aislada, desencadenarse al paso de un solo montañero sobre todo en laderas umbrías muy inclinadas y en altitud. Los lugares peligrosos por aludes de nieve seca se encuentran sobre todo cerca de cordales, en canales y cubetas y cerca de las cumbres por encima de los 2400 m aproximadamente. Los aludes de nieve seca y de nieve húmeda pueden desencadenarse en la nieve antigua al paso de un solo montañero. Esto se da principalmente en todas las orientaciones y en cotas altas. Los aludes aquí son a veces de tamaño mediano pero en algunos casos fáciles de desencadenar. Además hay un peligro latente de aludes de deslizamiento basal. La actual situación de aludes requiere una elección atenta del itinerario. Las excursiones de montaña deben comenzar y acabar temprano.

Manto nivoso

La nieve reciente del fin de semana se ha asentado fuertemente en todas las orientaciones. El viento con rachas fuertes ha transportado intensamente la nieve reciente. El enfriamiento nocturno será bueno. La superficie del manto de nieve se volverá a helar para formar una costra portante y se ablandará durante el día. En las laderas umbrías en cotas medias y altas aún hay mucha nieve.

Actualmente, el servicio de predicción de aludes tiene información limitada de las zonas de alta montaña. Por lo tanto, debe evaluarse detenidamente el peligro de aludes local.

Tendencia

Miércoles: A consecuencia de la lluvia, adicional aumento del peligro de aludes de nieve húmeda.