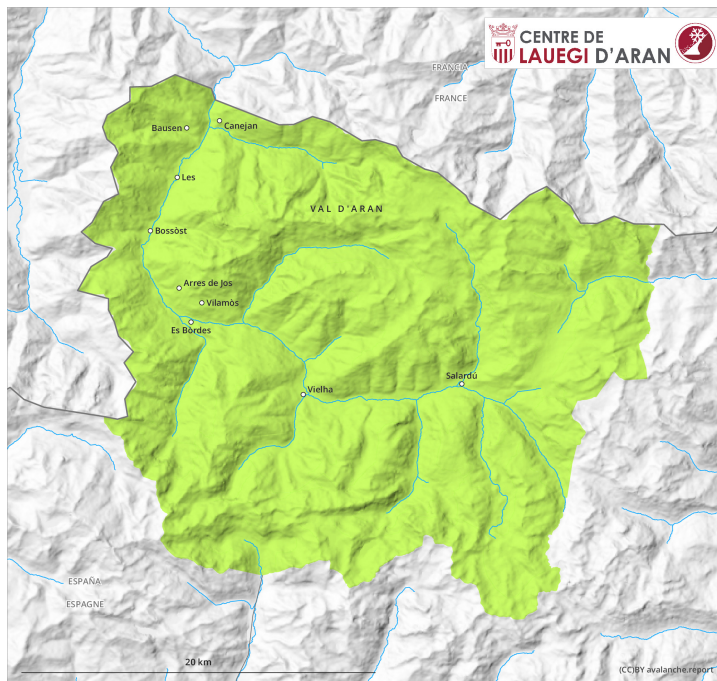
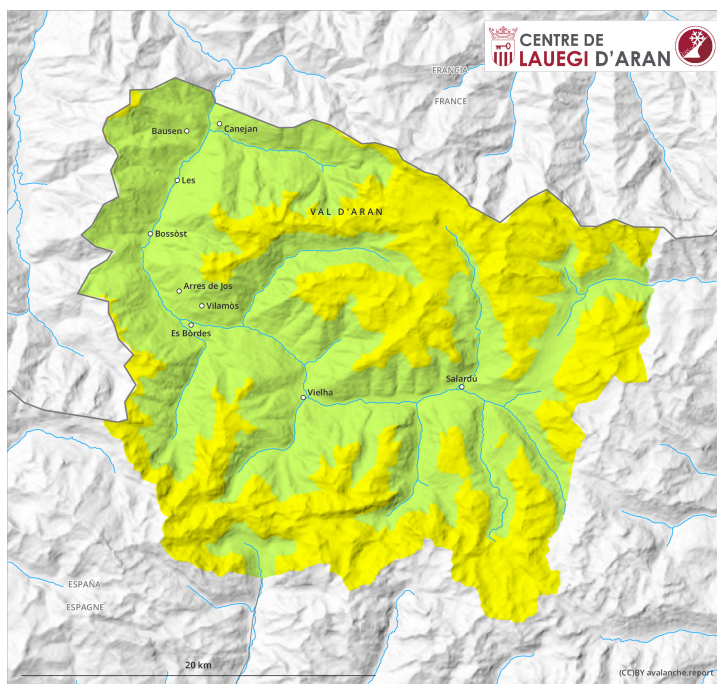


## Mattina




## pomeriggio



## Grado Pericolo 2 - Moderato

**AM:**



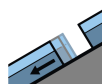
**Tendenza: Pericolo valanghe in aumento**   
per Mercoledì il 27.04.2022



Neve ventata



Neve bagnata




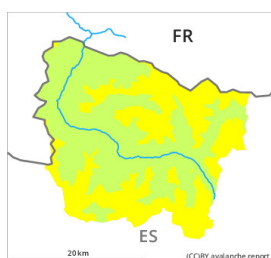
Valanghe di slittamento



**PM:**



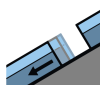
**Tendenza: Pericolo valanghe in aumento**   
per Mercoledì il 27.04.2022



Neve bagnata



Neve ventata



Valanghe di slittamento



Sino al mattino, la situazione valanghiva è per lo più favorevole. Colate e valanghe umide nel corso della giornata. Neve ventata meno recente in quota.

Con il raffreddamento, la situazione valanghiva è favorevole al mattino. Con il rialzo termico e l'irradiazione solare diurni, sono possibili sempre più numerose colate e valanghe umide di piccole e, a livello isolato, di medie dimensioni al di sotto dei 2200 m circa. I punti pericolosi per valanghe umide si trovano soprattutto sui pendii soleggiati ripidi estremi.

Gli accumuli di neve ventata non più proprio freschi del fine settimana possono, a livello isolato, subire un

distacco in seguito al passaggio di un singolo appassionato di sport invernali soprattutto sui pendii molto ripidi ombreggiati e in quota. I punti pericolosi per valanghe asciutte si trovano soprattutto nelle zone in prossimità delle creste, nelle conche e nei canali come pure in prossimità delle cime al di sopra dei 2400 m circa.

Le valanghe asciutte e umide possono subire un distacco nella neve vecchia in seguito al passaggio di un singolo appassionato di sport invernali. Ciò specialmente a tutte le esposizioni e ad alta quota. Qui le valanghe sono a volte di dimensioni medie ma in parte facilmente distaccabili. Inoltre sussiste un pericolo latente di valanghe per scivolamento di neve. L'attuale situazione valanghiva richiede un'attenta scelta dell'itinerario. Le escursioni dovrebbero iniziare e terminare presto.

## Manto nevoso

La neve fresca del fine settimana si è fortemente assestata a tutte le esposizioni. Il vento a tratti forte ha rimaneggiato intensamente la neve fresca. L'irraggiamento notturno sarà buono. La superficie del manto nevoso riuscirà a rigelarsi e a essere portante e si ammorbidirà nel corso della giornata. Sui pendii ombreggiati alle quote medie e alte c'è tuttora molta neve.

Attualmente il servizio di previsione valanghe dispone di informazioni limitate dalle zone d'alta montagna. Il pericolo di valanghe dovrebbe quindi essere valutato con particolare attenzione sul posto.

## Tendenza

Mercoledì: Con la pioggia, ulteriore aumento del pericolo di valanghe umide.