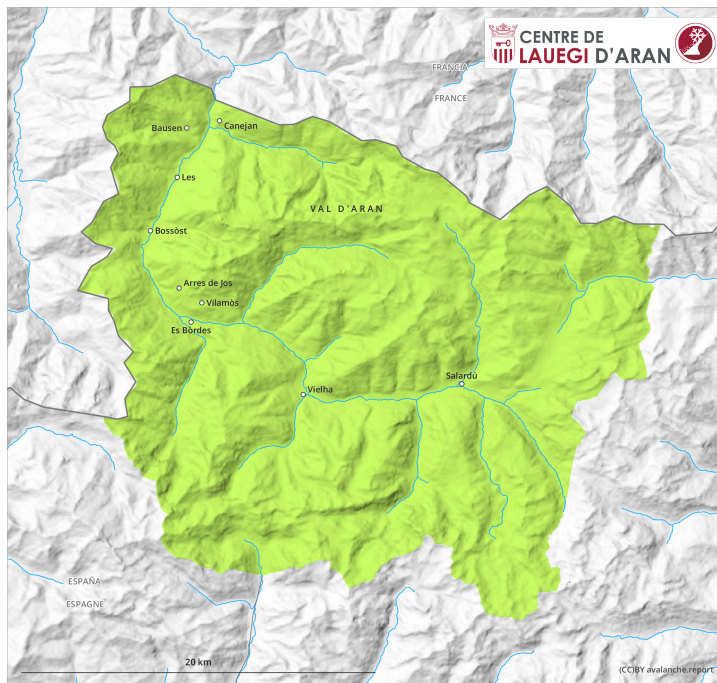
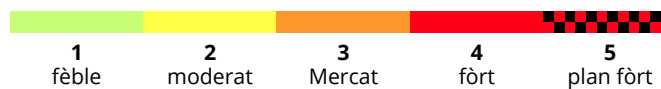
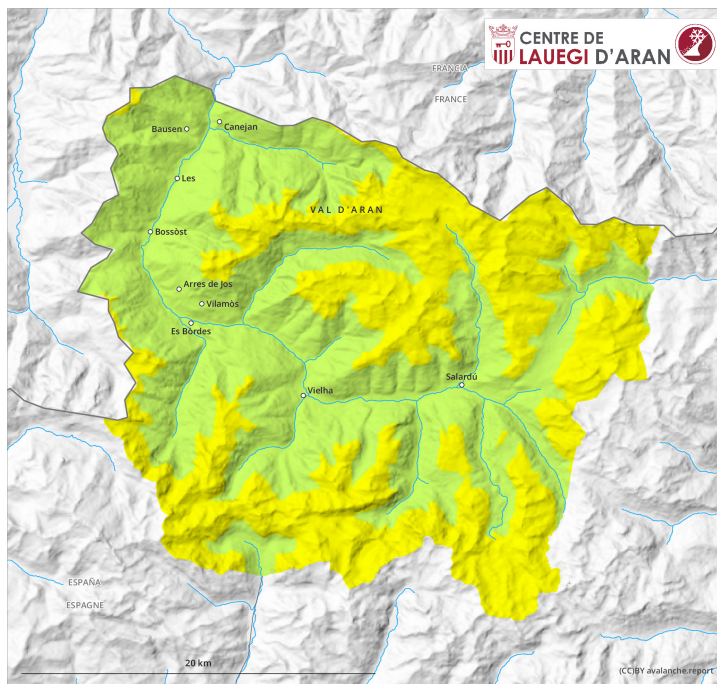


## AM



## PM



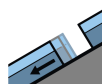
**Grad de perill 2 - Moderat****AM:**
**Tendència: augment deth perill de lauegi**

  
enDimèrcles 27 04 2022


Nhèu ventada

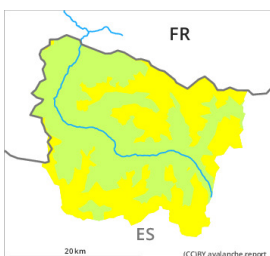


Nhèu umida

Esguïlament  
de nhèu**PM:**

1500m

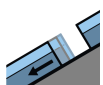
**Tendència: augment deth perill de lauegi**

  
enDimèrcles 27 04 2022


Nhèu umida



Nhèu ventada

Esguïlament  
de nhèu

Enquiath maitin era situacion de lauegi qu'ei majoritàriament favorabla. Purgues e lauegi de nhèu umida en cors dera jornada. Nhèu ventada mens recenta en altitud.

Damb eth heiredament era situacion de lauegi qu'ei favorabla ath maitin. Damb era pujada dera temperatura diürna e era radiacion solara, son possibles cada viatge mès nombrosi purgues e lauegi de nhèu umida de mida petita e, locaument, mejana per dejós des 2200 m aproximativament. Es endrets perilhosi per lauegi de nhèu umida se tròben sustot enes pales soleienques extrèmament arribentes.

Es plaques de vent ja non deth tot recentes dera dimenjada se pòden desencadenar, de manèra isolada,

ath pas d'un unic montanhaire sustot en pales ombrères fòrça arribentes e en altitud. Es endrets perilhosi per lauegi de nhèu seca se tròben sustot apròp de crestes, en canaus e conques e tanben apròp des soms per dessus des 2400 m aproximativament.

Es lauegi sequi e umidi pòden desencadenar-se ena nhèu vielha ath pas d'un solet montanhaire. Açò se da principalement en totes es orientacions e en còtes nautes. Es lauegi aciu son a viatges de mida mejana mès en quauqui casi de bon desencadenar. Ath delà i a un perilh latent de lauegi d'esguitlament basau. Era actuau situacion de lauegi requerís ua eleccion atentiu der itinerari. Es excursions de montanha an de començar e acabar d'ora.

## Celh de nhèu

Era nhèu recenta dera dimenjada s'a fixat fòrtament en totes es orientacions. Eth vent damb bohades fòrtes a transportat intensament era nhèu recenta. Eth heiredament nocturn serà bon. Era superfícia deth mantèth de nhèu se regularà tà formar ua crosta portanta e s'atendirà ath long deth dia. Enes pales ombrères en còtes mejanes e nautes encara i a fòrça nhèu.

Actuaument, eth servici de prediccion de lauegi a informacion limitada des zònes de nauta montanha. Atau donc, cau avalorar atentiuament eth perilh de lauegi locau.

## Tendéncia

Dimèrcles: A conseqüència dera ploja, adicionau aument deth perilh de lauegi de nhèu umida.