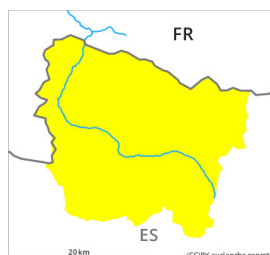


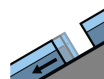
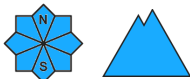
Grado Pericolo 2 - Moderato



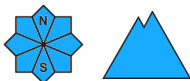
Tendenza: Pericolo valanghe in aumento
per Giovedì il 28.04.2022



Neve bagnata



Valanghe di slittamento



Con il riscaldamento e la pioggia, la situazione valanghiva è a livello locale sfavorevole. Attenzione alle colate e valanghe umide.

Nel corso della giornata, sono possibili sempre più numerose colate e valanghe umide di piccole e medie dimensioni. I punti pericolosi si trovano a tutte le esposizioni così come in generale alle quote medie e alte. Un appassionato di sport invernali può progressivamente provocare il distacco di valanghe. Le valanghe possono in parte coinvolgere il manto di neve vecchia e raggiungere dimensioni medie.

Gli accumuli di neve ventata del fine settimana possono, a livello isolato, subire un distacco in seguito al passaggio di un singolo appassionato di sport invernali soprattutto sui pendii estremi ombreggiati e in quota. Qui le valanghe sono a livello molto isolato di dimensioni medie.

Inoltre sussiste un pericolo latente di valanghe per scivolamento di neve. L'attuale situazione valanghiva richiede un'attenta scelta dell'itinerario. Le escursioni dovrebbero iniziare e terminare presto.

Manto nevoso

La neve fresca del fine settimana si è fortemente assestata a tutte le esposizioni. L'irraggiamento notturno sarà ridotto. Fino a giovedì cadrà un po' di pioggia. La superficie del manto nevoso non riuscirà praticamente quasi a rigelarsi e si ammorbidirà rapidamente. Sui pendii ombreggiati alle quote medie e alte c'è tuttora molta neve.

Attualmente il servizio di previsione valanghe dispone di informazioni limitate dalle zone d'alta montagna. Il pericolo di valanghe dovrebbe quindi essere valutato con particolare attenzione sul posto.

Tendenza

Giovedì: Sino a quando le temperature non diminuiranno, scarso calo del pericolo di valanghe umide.