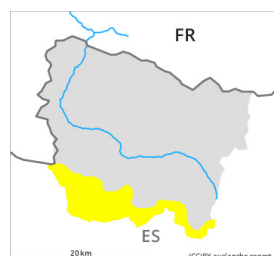


## Grado de Peligro 2 - Limitado



**Tendencia: peligro de aludes sin cambios** →

en Domingo 11 12 2022



Nieve reciente



2200m

Snowpack stability: **poor**

Frequency: **some**

Avalanche size: **medium**



Nieve reciente



2000m

Snowpack stability: **poor**

Frequency: **some**

Avalanche size: **small**

Con la nieve reciente y el viento la situación de aludes es delicada localmente.

Las placas de viento cubiertas de nieve reciente de ayer pueden desencadenarse fácilmente al paso de un solo montañero sobre todo en laderas umbrías protegidas del viento por encima de los 2100 m aproximadamente. Los aludes aquí son de manera aislada de tamaño mediano.

Con la nieve reciente, en cualquier momento son posibles purgas y avalanchas, pero en su mayoría pequeñas. Estos pueden en muchos lugares ser desencadenadas al paso de una persona. Los lugares peligrosos se encuentran en todas las orientaciones por encima de los 2000 m aproximadamente.

En cotas bajas: Además son posibles aludes de deslizamiento basal en cualquier momento.

Además del peligro de ser enterrado por un alud, se debe tener en cuenta también el peligro de ser arrastrado hacia una trampa del terreno.

### Manto nivoso

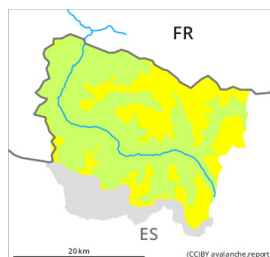
Durante la noche caerá nieve por encima de los 1800 m aproximadamente. Caerán hasta 15 cm de nieve. El viento soplará, cerca de los cordales, de débil a moderado. Esta nieve se depositará encima de una superficie desfavorable del manto de nieve antigua sobre todo en laderas umbrías protegidas del viento por encima de los 2100 m aproximadamente.

En cotas medias están presentes de 30 a 50 cm de nieve, localmente aún más. En cotas altas y alta montaña los espesores de nieve varían mucho por la influencia del viento.

### Tendencia

Domingo: El peligro de aludes de nieve seca no disminuirá aún.

## Grado de Peligro 2 - Limitado



**Tendencia: peligro de aludes sin cambios** →  
en Domingo 11 12 2022



Nieve reciente



Snowpack stability: **poor**

Frequency: **some**

Avalanche size: **small**

### Atención al problema de nieve venteada reciente.

Con la nieve reciente, en cualquier momento son posibles purgas y avalanchas, pero en su mayoría pequeñas. Estos pueden en muchos lugares ser desencadenadas al paso de una persona. Los lugares peligrosos se encuentran en todas las orientaciones por encima de los 2000 m aproximadamente. Son especialmente desfavorables las laderas umbrías, donde hay capas débiles persistentes en el manto de nieve antigua.

En cotas bajas: Además son posibles aludes de deslizamiento basal en cualquier momento.

Además del peligro de ser enterrado por un alud, se debe tener en cuenta también el peligro de ser arrastrado hacia una trampa del terreno.

### Manto nivoso

Durante la noche caerá nieve por encima de los 1800 m aproximadamente. Caerán hasta 15 cm de nieve. El viento soplará, cerca de los cordales, de débil a moderado. Esta nieve se depositará encima de una superficie desfavorable del manto de nieve antigua sobre todo en laderas umbrías protegidas del viento por encima de los 2100 m aproximadamente.

En cotas medias están presentes de 30 a 50 cm de nieve, localmente aún más. En cotas altas y alta montaña los espesores de nieve varían mucho por la influencia del viento.

### Tendencia

Domingo: El peligro de aludes de nieve seca no disminuirá aún.