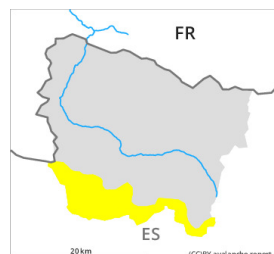


Degré de danger 2 - Limité



Tendance: danger d'avalanche constant →

leDimanche 11 12 2022



Neige fraîche



2200m

Snowpack stability: **poor**

Frequency: **some**

Avalanche size: **medium**



Neige fraîche



2000m

Snowpack stability: **poor**

Frequency: **some**

Avalanche size: **small**

Avec la neige fraîche et le vent situation avalancheuse délicate localement.

Les accumulations de neige soufflée recouvertes de neige fraîche d'hier peuvent être facilement déclenchées par un seul amateur de sports d'hiver surtout sur les pentes protégées du vent à l'ombre au-dessus d'environ 2100 m. Les avalanches y sont de manière isolée de taille moyenne.

Avec la neige fraîche à tout moment des coulées et avalanches sont possibles, mais en général uniquement de petite taille. Celles-ci peuvent en de nombreux endroits être déclenchées par des personnes. Les endroits dangereux se trouvent à toutes les expositions au-dessus d'environ 2000 m.

À basse altitude: En outre, des avalanches de glissement sont possibles à tout moment.

A côté du danger d'ensevelissement, il faut aussi penser au danger d'être emporté et de chuter.

Manteau neigeux

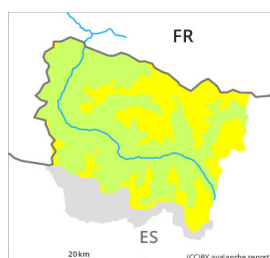
Pendant la nuit il tombera de la neige au-dessus d'environ 1800 m. Il tombe jusqu'à 15 cm de neige. Le vent souffle à proximité des crêtes faiblement à modérément. Elle se déposera sur une surface de neige ancienne défavorable surtout sur les pentes protégées du vent à l'ombre au-dessus d'environ 2100 m.

À moyenne altitude on trouve 30 à 50 cm de neige, localement plus. À haute altitude et en haute montagne on trouve suivant l'influence du vent des hauteurs de neiges très différentes.

Tendance

Dimanche: Le danger d'avalanches sèches ne diminue pas encore.

Degré de danger 2 - Limité



Tendance: danger d'avalanche constant →
leDimanche 11 12 2022



Neige fraîche



Snowpack stability: **poor**

Frequency: **some**

Avalanche size: **small**

Attention à la neige récemment soufflée.

Avec la neige fraîche à tout moment des coulées et avalanches sont possibles, mais en général uniquement de petite taille. Celles-ci peuvent en de nombreux endroits être déclenchées par des personnes. Les endroits dangereux se trouvent à toutes les expositions au-dessus d'environ 2000 m. Ce sont les pentes à l'ombre où des endroits fragiles sont présents dans la neige ancienne qui sont particulièrement défavorables.

À basse altitude: En outre, des avalanches de glissement sont possibles à tout moment.

A côté du danger d'ensevelissement, il faut aussi penser au danger d'être emporté et de chuter.

Manteau neigeux

Pendant la nuit il tombera de la neige au-dessus d'environ 1800 m. Il tombe jusqu'à 15 cm de neige. Le vent souffle à proximité des crêtes faiblement à modérément. Elle se déposera sur une surface de neige ancienne défavorable surtout sur les pentes protégées du vent à l'ombre au-dessus d'environ 2100 m.

À moyenne altitude on trouve 30 à 50 cm de neige, localement plus. À haute altitude et en haute montagne on trouve suivant l'influence du vent des hauteurs de neiges très différentes.

Tendance

Dimanche: Le danger d'avalanches sèches ne diminue pas encore.