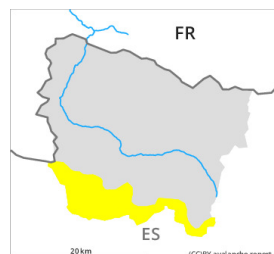


Grado Pericolo 2 - Moderato



Tendenza: Pericolo valanghe stabile →

per Domenica il 11.12.2022



Neve fresca



2200m

Snowpack stability: **poor**

Frequency: **some**

Avalanche size: **medium**



Neve fresca



2000m

Snowpack stability: **poor**

Frequency: **some**

Avalanche size: **small**

Con neve fresca e vento, la situazione valanghiva è a livello locale delicata.

Gli accumuli di neve ventata innevati di ieri possono facilmente subire un distacco in seguito al passaggio di un singolo appassionato di sport invernali soprattutto sui pendii riparati dal vento ombreggiati al di sopra dei 2100 m circa. Qui le valanghe sono a livello isolato di dimensioni medie.

Con la neve fresca, in qualunque momento sono possibili colate e valanghe, ma per lo più solo di piccole dimensioni. Queste possono in molti punti distaccarsi in seguito al passaggio di persone. I punti pericolosi si trovano a tutte le esposizioni al di sopra dei 2000 m circa.

A bassa quota: Inoltre sono possibili in qualsiasi momento valanghe per scivolamento di neve.

Oltre al pericolo di seppellimento, occorre fare attenzione anche al pericolo di trascinamento e caduta.

Manto nevoso

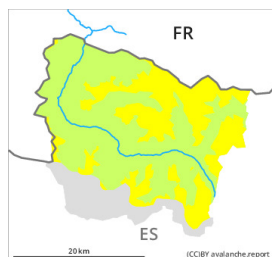
Durante la notte cadrà neve al di sopra dei 1800 m circa. Cadranno sino a 15 cm di neve. Il vento sarà, nelle zone in prossimità delle creste, da debole a moderato. Essa verrà depositata su una sfavorevole superficie del manto di neve vecchia soprattutto sui pendii riparati dal vento ombreggiati al di sopra dei 2100 m circa.

Alle quote di media montagna sono presenti dai 30 ai 50 cm di neve, localmente anche di più. Ad alta quota e in alta montagna l'innnevamento è estremamente variabile a seconda dell'azione del vento.

Tendenza

Domenica: Il pericolo di valanghe asciutte non diminuirà ancora.

Grado Pericolo 2 - Moderato



Tendenza: Pericolo valanghe stabile →
per Domenica il 11.12.2022



Neve fresca



Snowpack stability: **poor**

Frequency: **some**

Avalanche size: **small**

Attenzione alla neve ventata recente.

Con la neve fresca, in qualunque momento sono possibili colate e valanghe, ma per lo più solo di piccole dimensioni. Queste possono in molti punti distaccarsi in seguito al passaggio di persone. I punti pericolosi si trovano a tutte le esposizioni al di sopra dei 2000 m circa. Particolarmente sfavorevoli sono i pendii ombreggiati, dove nel manto di neve vecchia sono presenti strati deboli.

A bassa quota: Inoltre sono possibili in qualsiasi momento valanghe per scivolamento di neve.

Oltre al pericolo di seppellimento, occorre fare attenzione anche al pericolo di trascinamento e caduta.

Manto nevoso

Durante la notte cadrà neve al di sopra dei 1800 m circa. Cadranno sino a 15 cm di neve. Il vento sarà, nelle zone in prossimità delle creste, da debole a moderato. Essa verrà depositata su una sfavorevole superficie del manto di neve vecchia soprattutto sui pendii riparati dal vento ombreggiati al di sopra dei 2100 m circa.

Alle quote di media montagna sono presenti dai 30 ai 50 cm di neve, localmente anche di più. Ad alta quota e in alta montagna l'innevamento è estremamente variabile a seconda dell'azione del vento.

Tendenza

Domenica: Il pericolo di valanghe asciutte non diminuirà ancora.