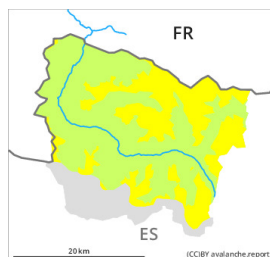


Gefahrenstufe 2 - Mäßig



Tendenz: Lawinengefahr bleibt gleich →
am Montag, den 12.12.2022



Triebschnee



Snowpack stability: **poor**

Frequency: **some**

Avalanche size: **small**

Vorsicht vor frischem Triebschnee.

Die kleinen Triebschneeansammlungen der letzten drei Tage können vereinzelt von einzelnen Wintersportlern ausgelöst werden. Die Gefahrenstellen liegen vor allem in Kammlagen, Rinnen und Mulden aller Expositionen oberhalb von rund 2100 m. Die Lawinen sind nur klein.

Nebst der Verschüttungsgefahr sollte auch die Mitreiß- und Absturzgefahr beachtet werden.

Schneedecke

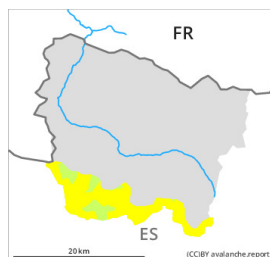
In der Nacht fiel weniger Schnee als erwartet. Es fielen in allen Gebieten 2 cm Schnee. In den letzten Stunden blies der Wind schwach.

In mittleren Lagen liegen 30 bis 50 cm Schnee, lokal auch mehr. In hohen Lagen und im Hochgebirge liegen je nach Windeinfluss sehr unterschiedliche Schneehöhen.

Tendenz

Montag: Leichter Anstieg der Lawinengefahr mit Neuschnee und starkem Wind.

Gefahrenstufe 2 - Mäßig



Tendenz: Lawinengefahr bleibt gleich →
am Montag, den 12.12.2022



Triebschnee



Snowpack stability: **poor**

Frequency: **few**

Avalanche size: **medium**

Alter Triebschnee ist die Hauptgefahr.

Die teils störanfälligen Triebschneeansammlungen vom Freitag können vor allem an windgeschützten Schattenhängen oberhalb von rund 2200 m teilweise von einzelnen Wintersportlern ausgelöst werden. Dort sind die Lawinen vereinzelt mittelgroß. Die Gefahrenstellen sind teils überschneit und damit schwer zu erkennen.

Nebst der Verschüttungsgefahr sollte auch die Mitreiß- und Absturzgefahr beachtet werden.

Schneedecke

Die Triebschneeansammlungen liegen an windgeschützten Schattenhängen oberhalb von rund 2200 m auf schwachen Schichten.

In mittleren Lagen liegen 30 bis 50 cm Schnee, lokal auch mehr. In hohen Lagen und im Hochgebirge liegen je nach Windeinfluss sehr unterschiedliche Schneehöhen.

Tendenz

Montag: Leichter Anstieg der Lawinengefahr mit Neuschnee und starkem Wind.