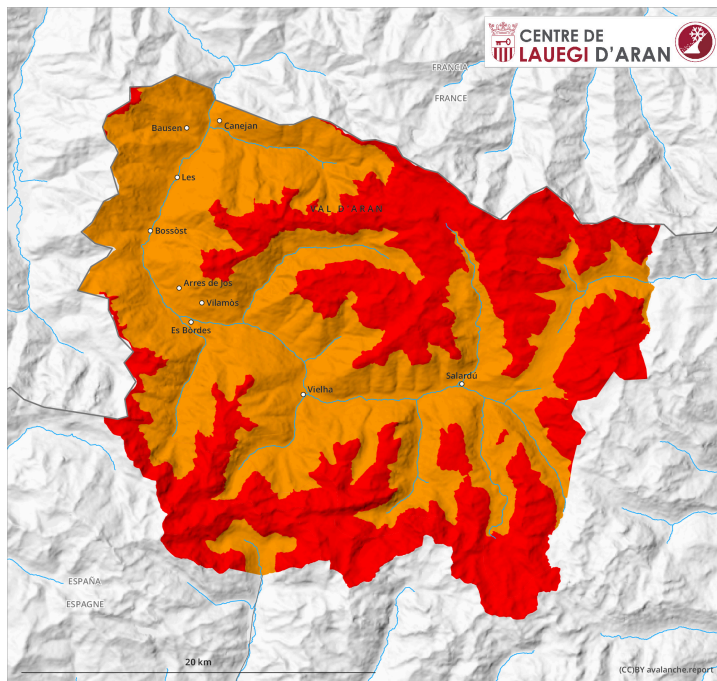
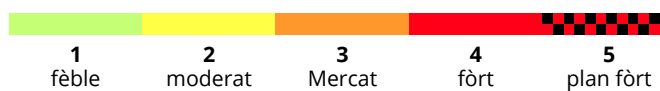
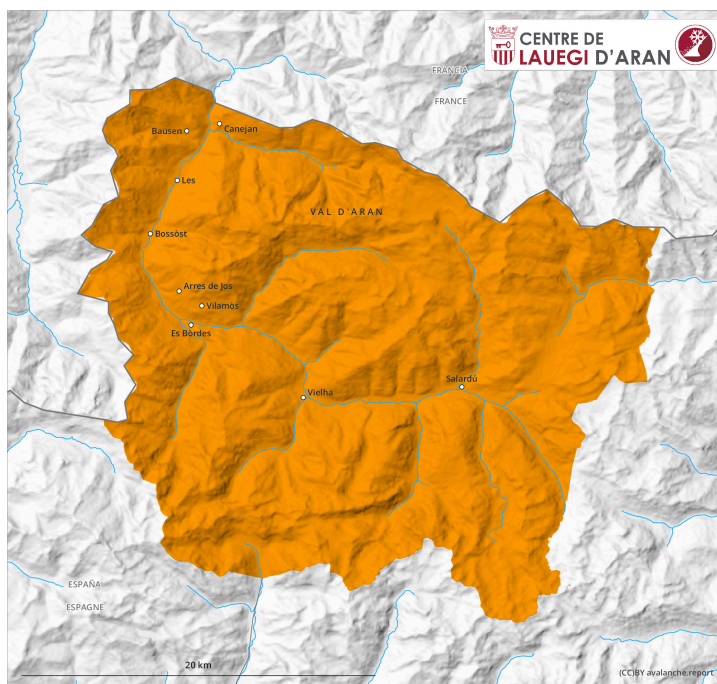


AM

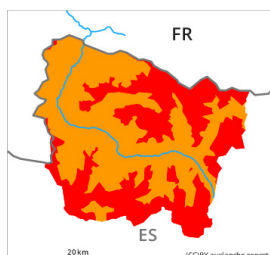


PM



Grad de perilh 4 - Fort

AM:



Tendència: perilh de lauegi constant →
enDissabte 21 01 2023



Plaques de vent



Snowpack stability: **very poor**
Frequency: **many**
Avalanche size: **large**



Nhèu recenta



Snowpack stability: **very poor**
Frequency: **some**
Avalanche size: **medium**

PM:



Tendència: perilh de lauegi constant →
enDissabte 21 01 2023



Plaques de vent



Snowpack stability: **very poor**
Frequency: **some**
Avalanche size: **large**



Nhèu recenta



Snowpack stability: **very poor**
Frequency: **some**
Avalanche size: **medium**

Nhèu recenta e nhèu ventada en totes es còtes. Dehòra des pistes controlades era situacion de lauegi qu'ei fòrça critica.

Eth perilh de lauegi ei fòrt (grad 4) enes pales damb plaques de vent. Era nhèu recenta abondia e en particular plaques de vent soent granes se pòden desencadenar damb facilitat de manèra naturau o accidentau. Es lauegi son de mida grana e de bon desencadenar. Es endrets perilhosi se tròben en pales orientades a èst peth sud enquiar oèst e tanben enes endrets ombrèrs e emparadi deth vent en totes es còtes.

Damb era fin dera precipitacion, ath long dera jornada eth perilh de lauegi baisharà progressivament tath grad 3 "mercat".

Es excursions damb raquetes de nhèu e esquís, e tanben es baishades dehòra de pista, aurien de limitar-se a terren planèr o controlat.

Celh de nhèu

Damb era nhèu recenta e eth vent de fòrt a plan fòrt deth nòrd, pendent era net, sustot enes pales orientadi a èst, sud e oèst s'an format plaques de vent de mida grana. Era nhèu recenta e es plaques de

vent des darrèri quate dies repòsen ath dessús d'ua superfícia desfavorabla deth mantèth de nhèu vielha sustot en pales ombrères pòc freqüentades per dessús des 1800 m aproximativament. Es desencadenaments de lauegi e es coches febles fòrça prononciades pregones deth mantèth de nhèu indiquen qu'era situacion de lauegi ei perilhosa. A compdar de deluns, enes pales fòrça arribentes orientades a nòrd, èst e sud s'an raportat nombrosi lauegi de mida petita a mejana. A compdar de dimenge an queigut enquia 70 cm de nhèu per dessús des 1800 m aproximativament. Per dessús deth limit deth bòsc son presenti de 60 a 90 cm de nhèu, locaument encara mès. En còtes nautes es celhs de nhèu càmbien fòrça pera influéncia deth vent.

Tendéncia

Dissabte: A compdar de meddia queirà de 10 a 20 cm de nhèu en totes es còtes. Eth perilh de lauegi non disminuirà pas encara.