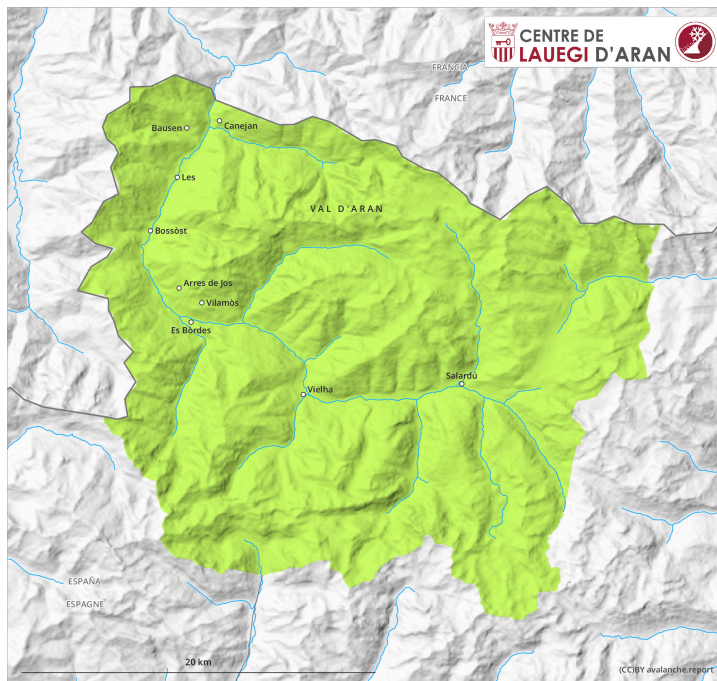
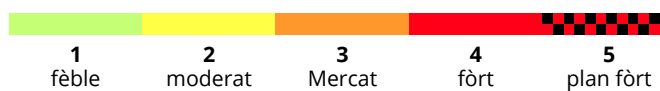
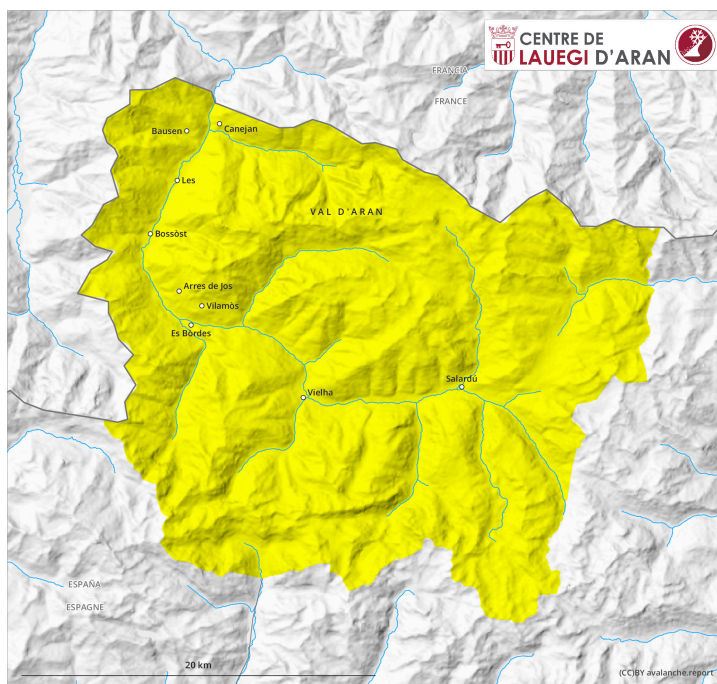


AM



PM



Grad de perih 2 - Moderat

AM:



Tendència: perih de lauegi constant →

enDimenge 05 02 2023



Nhèu umida

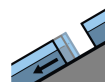


2000m

Snowpack stability: **fair**

Frequency: **few**

Avalanche size: **small**



Esguitlament de nhèu



1800m

Snowpack stability: **fair**

Frequency: **few**

Avalanche size: **small**



Plaques de vent



2300m

Snowpack stability: **fair**

Frequency: **few**

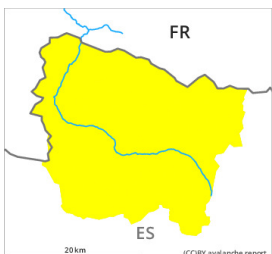
Avalanche size: **small**

PM:



Tendència: perih de lauegi constant →

enDimenge 05 02 2023



Nhèu umida

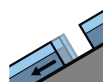


2000m

Snowpack stability: **very poor**

Frequency: **some**

Avalanche size: **small**



Esguitlament de nhèu



1800m

Snowpack stability: **poor**

Frequency: **some**

Avalanche size: **medium**



Plaques de vent



2300m

Snowpack stability: **fair**

Frequency: **few**

Avalanche size: **small**

Era hònt principau de perih consistís en lauegi d'esguitlament basau e purgues de nhèu umida. Possibles de manèra isolada lauegi de nhèu seca.

Damb era pujada dera temperatura diürna e era radiacion solara, son probables cada viatge mès nombrosi lauegi de nhèu umida sense coesion de mida petita e, locaument, mejana. Es endrets perihhosi se tròben en particular enes pales soleienques fôrça arribentes en còtes mejanes e nautes. Enes pales erboses fôrça arribentes, en tot moment son possibles nauti lauegi d'esguitlament basau, tanben de mida mejana.

Es acumulacions de nhèu ventada vielhes pòden en quauqui casi encara èster desencadenades

accidentaument sustot en pales fòrça arribentes orientades ath nòrd e èst e generaument en altitud. Es lauegi aciu son en generau de mida petita mès encara pòden èster desencadenadi per un unic montanhaire. Es endrets perilhosi se tròben especiaument en conques, canaus e ath darrèr de cambis abruptes de pendent e tanben apròp des crestes. Enes pales ombrères pòc freqüentades e damb pòc celh de nhèu, es coches febles ena nhèu vielha pòden desencadenar-se encara de manèra fòrça isolada.

Tanben enes pales extrèmament arribents ombrères: I a un perilh apreciable de purgues seques que non cau pas menspredar.

Era actuau situacion de lauegi requerís ua eleccion atentiuua der itinerari. Es excursions de montanha e es baishades dehòra de pista an de començar e acabar ara ora.

Celh de nhèu

Es plaques de vent des darrères setmanes s'an estacat fòrça ben damb era nhèu vielha. Es observacions sus eth terren indiquen qu'era situacion de lauegi ei majoritàriament favorabla enes pales ombrères. Un excursionista o freerider pòt progressivament desencadenar lauegi. Ath long dera jornada eth solei e era calor causaràn enes pales soleienques arribentes ua progressiua umidificacion deth mantèth de nhèu.

Per dessús deth limit deth bòsc son presenti de 50 a 100 cm de nhèu, locaument encara mès. En còtes mejanes e nautes es celhs de nhèu càmbien fòrça pera influéncia deth vent.

Tendéncia

Enquia dimenge eth temps serà caud Eth perilh de lauegi de nhèu umida non disminuirà pas encara. Eth perilh de lauegi de nhèu seca demorarà invariable.