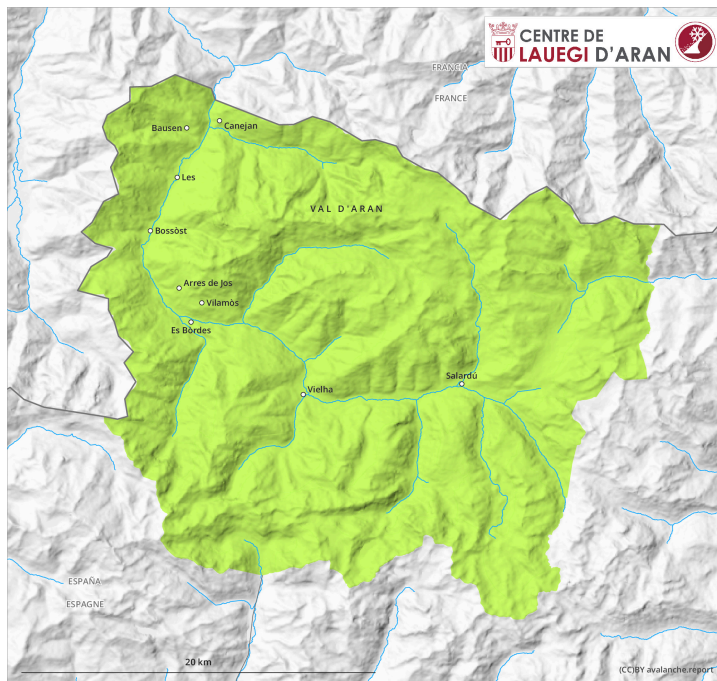
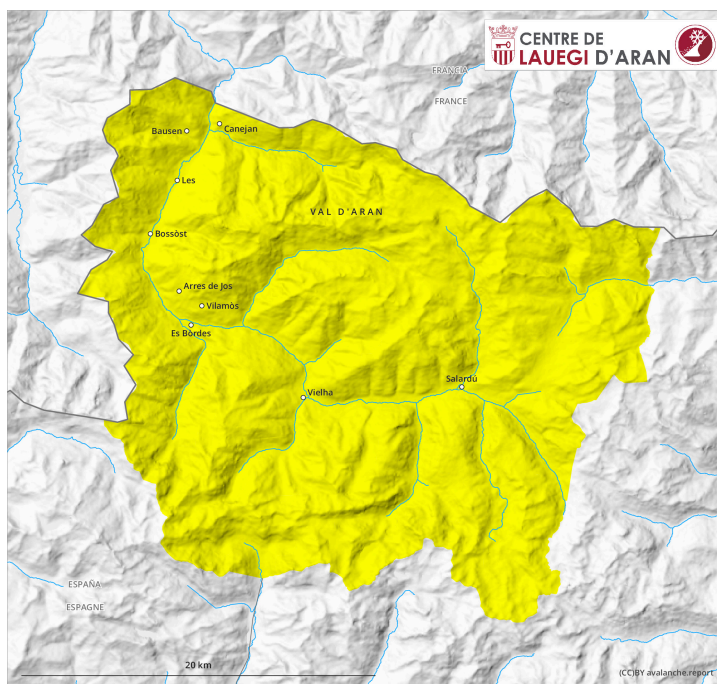


AM




PM



Grado de Peligro 2 - Limitado

AM:

Tendencia: peligro de aludes en aumento 

en Miércoles 08 02 2023

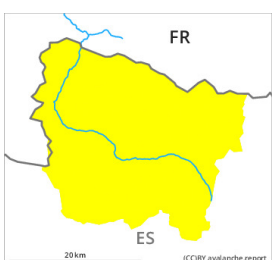



Placas de viento



2000m

Snowpack stability: **poor**
Frequency: **few**
Avalanche size: **small**

PM:

Tendencia: peligro de aludes en aumento 

en Miércoles 08 02 2023



Placas de viento



Snowpack stability: **poor**
Frequency: **some**
Avalanche size: **small**

El problema de nieve venteada reciente es la principal fuente de peligro. En las laderas umbrías, en el transcurso de la jornada se alcanzará eventualmente el grado de peligro 2 (limitado).

El viento con rachas fuertes transportará la nieve antigua de débil cohesión. Las nuevas acumulaciones de nieve venteada se formarán en las laderas cercanas a los cordales orientadas a norte y oeste. Estas no se unirán bien con la nieve antigua especialmente en laderas umbrías. Los aludes son de tamaño en general pequeño pero a menudo fáciles de desencadenar.

Con la nieve reciente y el viento fuerte, durante la tarde el número y la extensión de los lugares peligrosos aumentará.

Manto nivoso

El martes caerá un poco de nieve sobre todo al este y al sur. El viento soplará, cerca de los cordales, de moderado a fuerte.

Por encima del límite del bosque están presentes de 50 a 70 cm de nieve, localmente aún más. En cotas medias y altas los espesores de nieve varían mucho por la influencia del viento. En las laderas protegidas del viento umbrías: El manto de nieve se ha facetado y es débil. En las laderas solanas: El manto de nieve está bien consolidado, con una costra de rehielo en superficie.

Tendencia

El miércoles será bastante soleado. Las acumulaciones de nieve venteada más recientes se unirán lentamente con la nieve antigua.