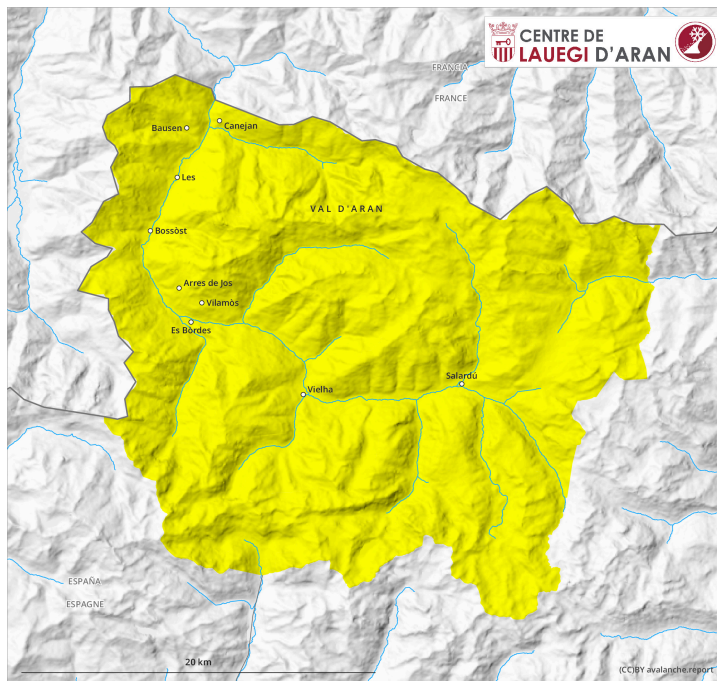
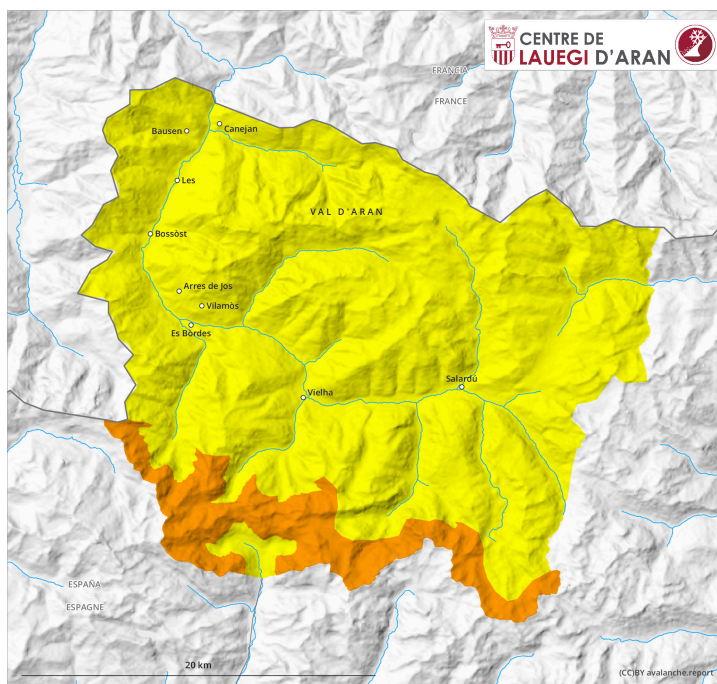


Mattina

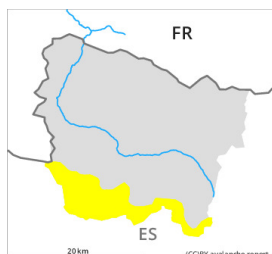



pomeriggio



Grado Pericolo 3 - Marcato

AM:



Tendenza: Pericolo valanghe in aumento 
per Venerdì il 24.02.2023



Neve ventata



2000m

Snowpack stability: **poor**

Frequency: **some**

Avalanche size: **medium**



Neve fresca

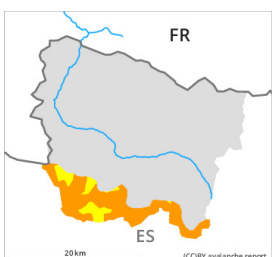


Snowpack stability: **poor**

Frequency: **some**

Avalanche size: **small**

PM:



2000m

Tendenza: Pericolo valanghe in aumento 
per Venerdì il 24.02.2023



Neve ventata



2000m

Snowpack stability: **very poor**

Frequency: **many**

Avalanche size: **medium**



Neve fresca



Snowpack stability: **very poor**

Frequency: **some**

Avalanche size: **small**

Neve fresca e neve ventata nel corso della giornata. Probabilmente il grado di pericolo 3 "marcato" verrà raggiunto a partire da mezzogiorno.

La neve fresca così come gli accumuli di neve ventata che si formeranno con il vento proveniente da sud rappresentano la principale fonte di pericolo. Le valanghe asciutte possono progressivamente distaccarsi molto facilmente oppure spontaneamente. Soprattutto sui pendii ombreggiati riparati dal vento esse possono subire un distacco nella neve vecchia a cristalli angolari e in parte raggiungere dimensioni medie. I punti pericolosi sono con il cattivo tempo appena individuabili. Nelle regioni più colpite dalle precipitazioni, questi punti pericolosi sono più frequenti e il pericolo superiore. Soprattutto laddove cadrà più neve, nel pomeriggio potrà essere raggiunto il grado di pericolo 3 "marcato".

Manto nevoso

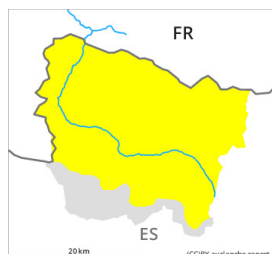
Giovedì: Fino al pomeriggio cadranno 20 cm di neve al di sopra dei 2000 m circa, localmente sino a 30 cm. Il vento sarà, nelle zone in prossimità delle creste, da moderato a forte. La neve fresca e la neve ventata verranno depositate su una sfavorevole superficie del manto di neve vecchia sui pendii riparati dal vento ombreggiati e alle quote medie e alte. Essi diventeranno progressivamente sempre più instabili.

In alta montagna l'innnevamento è estremamente variabile a seconda dell'azione del vento. Alle quote medie e alte sono presenti dai 40 ai 100 cm di neve, localmente anche di più.

Tendenza

Venerdì: Con neve fresca e forte vento, ulteriore aumento del pericolo di valanghe asciutte.

Grado Pericolo 2 - Moderato



Tendenza: Pericolo valanghe in aumento 

per Venerdì il 24.02.2023



Neve ventata



Snowpack stability: **poor**

Frequency: **some**

Avalanche size: **medium**



Neve fresca



Snowpack stability: **poor**

Frequency: **some**

Avalanche size: **small**

Neve fresca e neve ventata nel corso della giornata.

La neve fresca così come gli accumuli di neve ventata che si formeranno con il vento proveniente da sud rappresentano la principale fonte di pericolo. Le valanghe asciutte possono progressivamente distaccarsi molto facilmente oppure spontaneamente. Soprattutto sui pendii ombreggiati riparati dal vento esse possono subire un distacco nella neve vecchia a cristalli angolari e in parte raggiungere dimensioni medie. I punti pericolosi sono con il cattivo tempo appena individuabili. Nelle regioni più colpite dalle precipitazioni, questi punti pericolosi sono più frequenti e il pericolo superiore. Soprattutto laddove cadrà più neve, nel pomeriggio potrà essere raggiunto il grado di pericolo 3 "marcato".

Manto nevoso

Giovedì: Fino al pomeriggio cadranno 10 cm di neve al di sopra dei 2000 m circa, localmente sino a 20 cm. Il vento sarà, nelle zone in prossimità delle creste, da moderato a forte. La neve fresca e la neve ventata verranno depositate su una sfavorevole superficie del manto di neve vecchia sui pendii riparati dal vento ombreggiati e alle quote medie e alte. Essi diventeranno progressivamente sempre più instabili.

In alta montagna l'innevamento è estremamente variabile a seconda dell'azione del vento. Alle quote medie e alte sono presenti dai 40 ai 100 cm di neve, localmente anche di più.

Tendenza

Venerdì: Con l'intensificarsi delle nevicate, netto aumento del pericolo di valanghe asciutte.