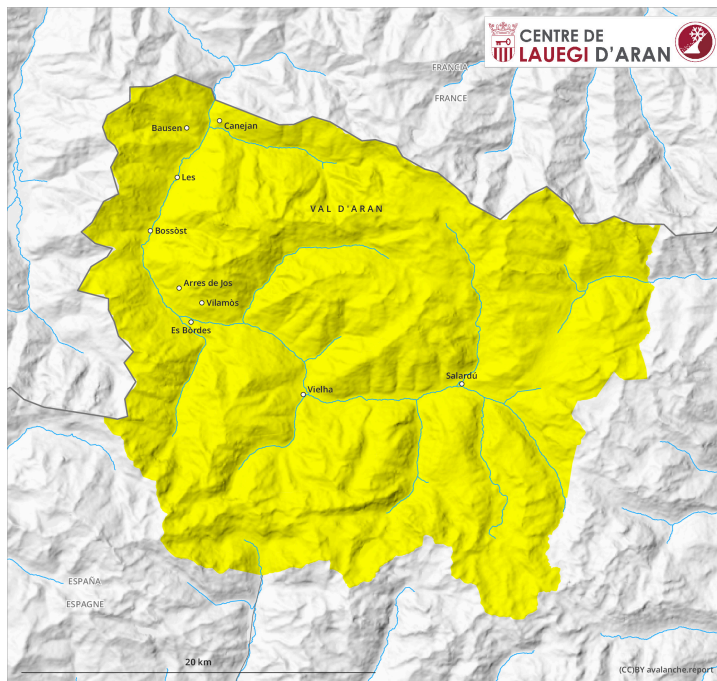
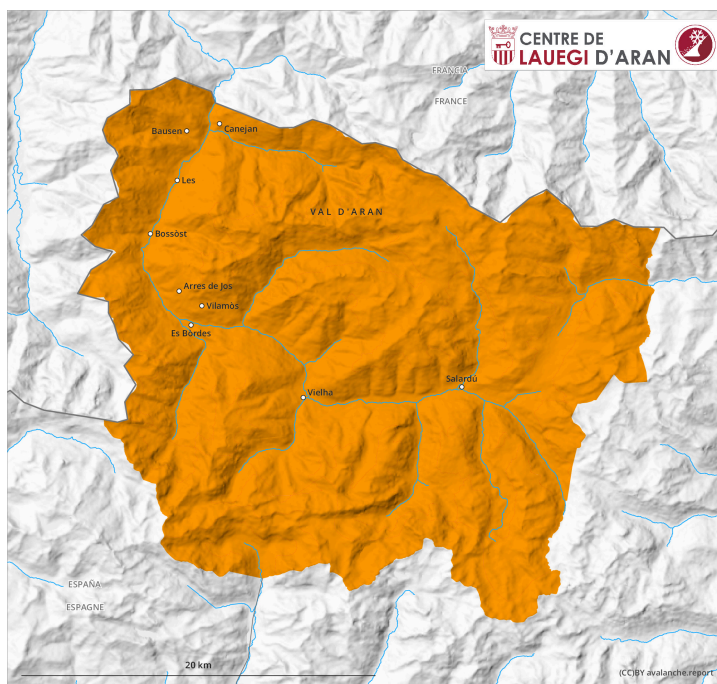


Mattina

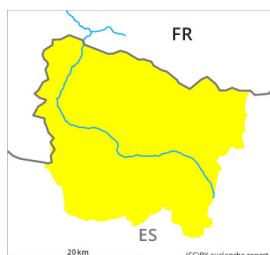


pomeriggio



Grado Pericolo 3 - Marcato

AM:



Tendenza: Pericolo valanghe in diminuzione
per Martedì il 14.03.2023



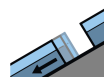
Neve bagnata



Snowpack stability: **poor**

Frequency: **some**

Avalanche size: **medium**



Valanghe di
slittamento



Snowpack stability: **very poor**

Frequency: **few**

Avalanche size: **medium**

PM:



Tendenza: Pericolo valanghe in diminuzione
per Martedì il 14.03.2023



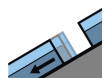
Neve bagnata



Snowpack stability: **very poor**

Frequency: **some**

Avalanche size: **medium**



Valanghe di
slittamento



Snowpack stability: **very poor**

Frequency: **few**

Avalanche size: **medium**

La neve bagnata è la principale fonte di pericolo.

Al di sotto dei 2500 m circa sono possibili valanghe umide di piccole e, a livello isolato, di medie dimensioni. Queste possono in alcuni punti distaccarsi facilmente. I punti pericolosi si trovano soprattutto sui pendii ripidi esposti da nord ovest a est sino a sud est.

Con il rialzo termico diurno, a partire da mezzogiorno sono ancora previste valanghe umide e bagnate, che a livello isolato possono raggiungere grandi dimensioni. Inoltre sono possibili isolate valanghe per scivolamento di neve. A tutte le altitudini, nel corso della giornata verrà raggiunto il grado di pericolo 3 "marcato".

È importante una prudente scelta dell'itinerario.

Manto nevoso

La superficie del manto nevoso non è praticamente quasi riuscita a rigelarsi e si ammorbidirà rapidamente. A tutte le esposizioni al di sotto dei 2400 m circa: Il manto nevoso è bagnato.

Alle quote medie e alte sono presenti dai 40 ai 80 cm di neve, localmente anche di più. In tutte le regioni c'è

meno neve di quella solitamente presente in questo periodo. Sui pendii soleggiati ripidi alle quote di bassa e media montagna non c'è neve.

Tendenza

Martedì: Con il raffreddamento, progressivo calo del pericolo di valanghe umide. Con neve fresca e vento, progressivo aumento del pericolo di valanghe asciutte.