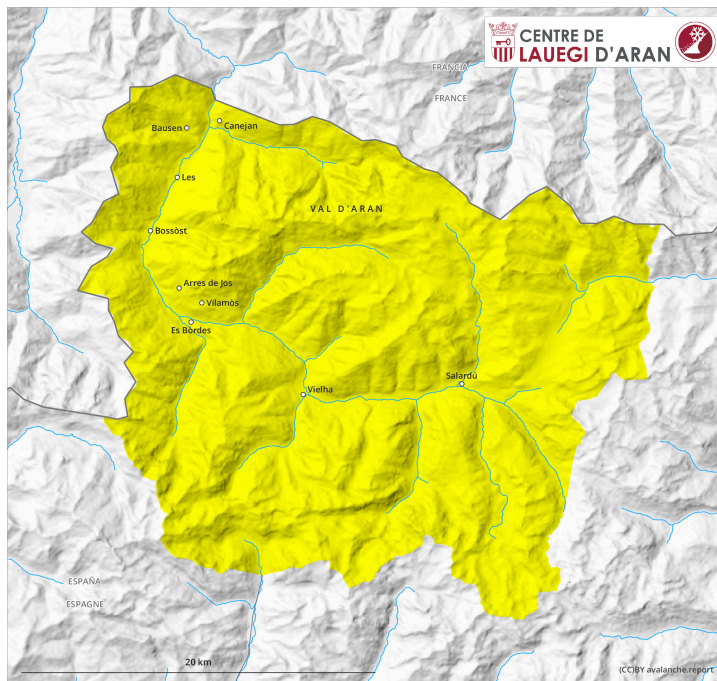
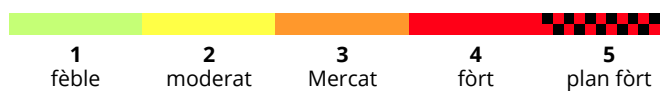
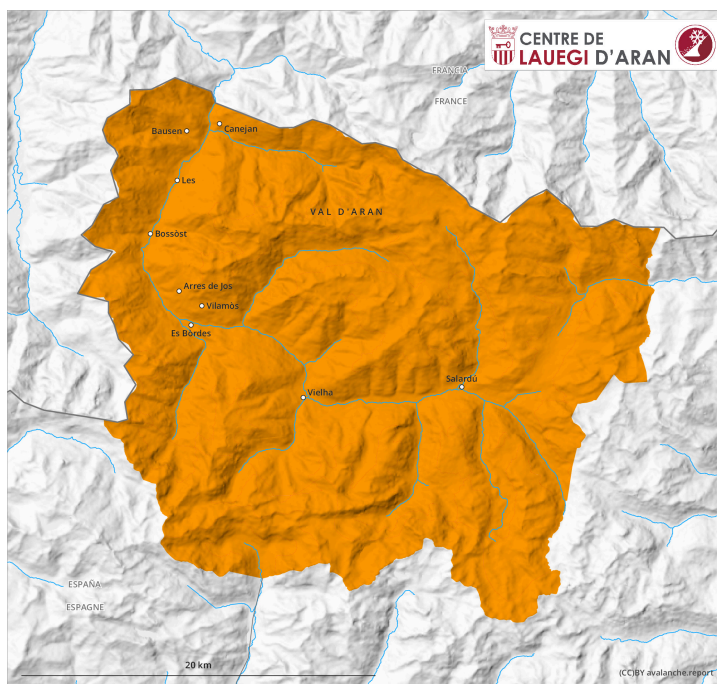


AM

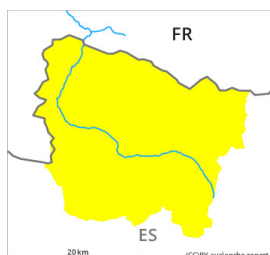


PM



Grad de perilh 3 - Mercat

AM:



Tendència: Diminucion deth perilh de lauegi
enDimars 14 03 2023



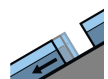
Nhèu umida



Snowpack stability: **poor**

Frequency: **some**

Avalanche size: **medium**



Esguitlament
de nhèu



Snowpack stability: **very poor**

Frequency: **few**

Avalanche size: **medium**

PM:



Tendència: Diminucion deth perilh de lauegi
enDimars 14 03 2023



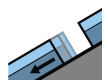
Nhèu umida



Snowpack stability: **very poor**

Frequency: **some**

Avalanche size: **medium**



Esguitlament
de nhèu



Snowpack stability: **very poor**

Frequency: **few**

Avalanche size: **medium**

Eth problèma de nhèu umida ei era hònt principau de perilh.

Per dejós des 2500 m aproximativament son possibles lauegi de nhèu umida de mida petita e, locaument, mejana. Aguestes pòden en quauqui endrets desencadenar-se facilament. Es endrets perilhosi se tròben sustot enes pales arribentes nòrd-oèst a sud-èst per èst.

A conseqüència der aument dera temperatura diürna, a compdar de meddia son probables nauï lauegi de nhèu umida e fòrça umida, que de manèra isolada pòden arribar a èster grani. Ath delà, son possibles beri lauegi d'esguitlament basau. En totes es còtes, en cors dera jornada s'arribarà ath grad de perilh 3 (mercat).

Ei importanta ua eleccion suenhada der itinerari.

Celh de nhèu

Era superfícia deth mantèth de nhèu lèu non s'a regelat e s'atrendirà rapidament.

En totes es orientacions per dejós des 2400 m aproximativament: Eth mantèth de nhèu ei fòrça umit.

En còtes mejanes e nautes son presenti de 40 a 80 cm de nhèu, locaument encara mès. En toti es sectors i

a mens nhèu dera acostumada. Enes pales soleienques arribents en còtes baishes e mejanes non i a nhèu.

Tendéncia

Dimars: Damb eth heiredament, progressiu afebliment deth perilh de lauegi de nhèu umida. A conseqüència dera nhèu recenta e eth vent, progressiu aument deth perilh de lauegi de nhèu seca.