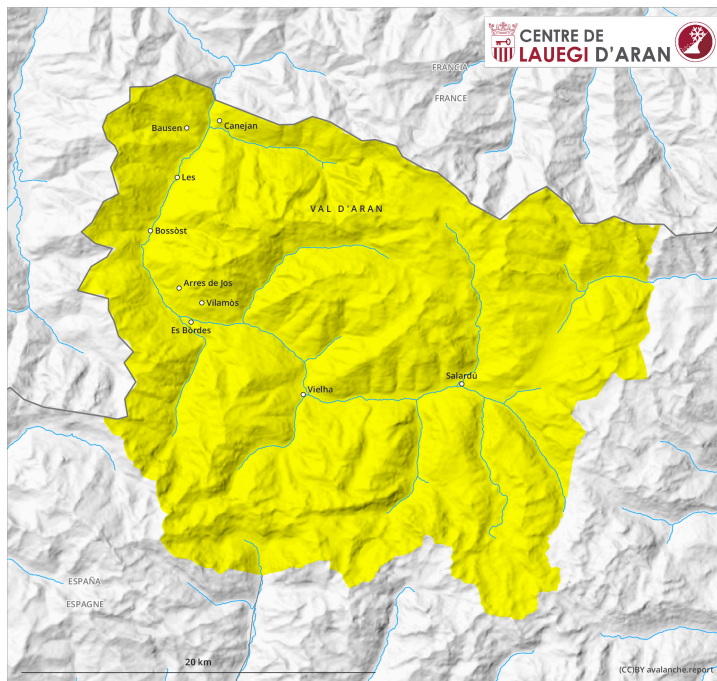
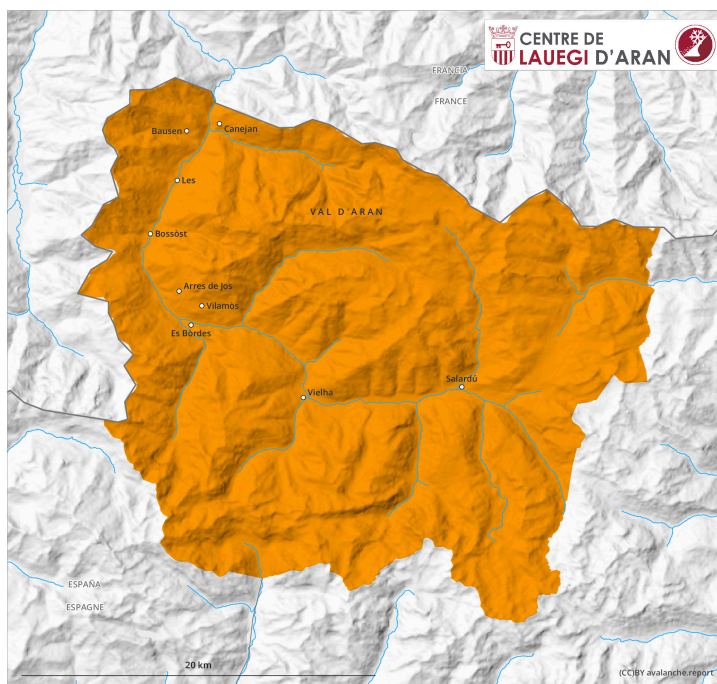


Matin



Après-midi

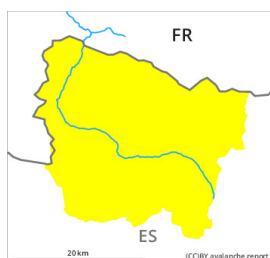


Degré de danger 3 - Marqué

AM:



Tendance: Diminution du danger d'avalanche
leMardi 14 03 2023



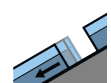
Avalanches mouillées
(Neige humide)



Snowpack stability: **poor**

Frequency: **some**

Avalanche size: **medium**



Avalanches de glissement
(Avalanches de fond)



Snowpack stability: **very poor**

Frequency: **few**

Avalanche size: **medium**

PM:



Tendance: Diminution du danger d'avalanche
leMardi 14 03 2023



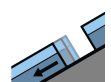
Avalanches mouillées
(Neige humide)



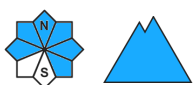
Snowpack stability: **very poor**

Frequency: **some**

Avalanche size: **medium**



Avalanches de glissement
(Avalanches de fond)



Snowpack stability: **very poor**

Frequency: **few**

Avalanche size: **medium**

Neige mouillée constituant le danger principal.

En dessous d'environ 2500 m des avalanches humides de petite et rarement moyenne taille sont possibles. Celles-ci peuvent par endroits être déclenchées facilement. Les endroits dangereux se trouvent surtout sur les pentes raides aux expositions nord-ouest à sud-est en passant par l'est.

Avec le réchauffement diurne à partir de midi des avalanches humides et mouillées sont toujours à attendre, mais celles-ci peuvent de manière isolée devenir grandes. En outre, des avalanches de glissement isolées sont possibles. En cours de journée à toutes les altitudes le degré de danger 3, "marqué" sera atteint.

Un choix prudent des itinéraires est important.

Manteau neigeux

La surface de la neige est à peine gelée et se ramollit rapidement.

À toutes expositions en dessous d'environ 2400 m: Le manteau neigeux est mouillé.

À moyenne et haute altitude on trouve 40 à 80 cm de neige, localement plus. Dans toutes les régions on observe moins de neige que d'habitude. Sur les pentes raides ensoleillées à basse et moyenne altitude il n'y a pas de neige.

Tendance

Mardi: Diminution progressive du danger d'avalanches humides avec le refroidissement. Augmentation progressive du danger d'avalanches sèches avec la neige fraîche et le vent.