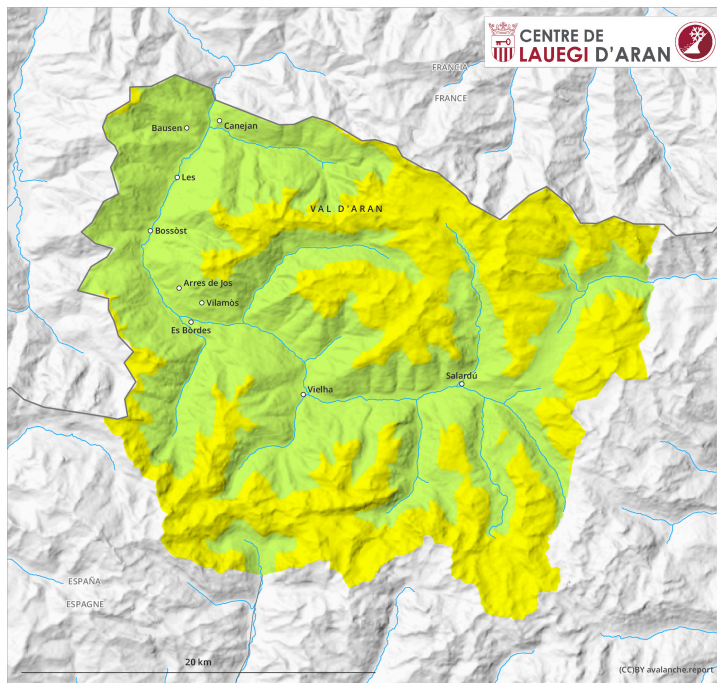
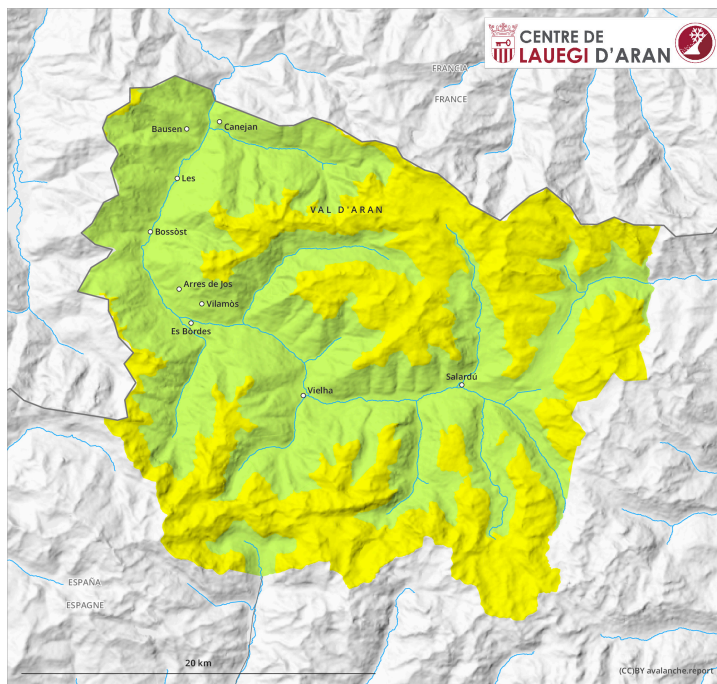


AM

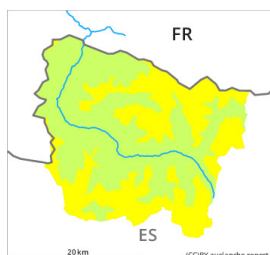


PM



Grad de perilh 2 - Moderat

AM:



Tendència: perilh de lauegi constant →
enDijaus 16 03 2023



Plaques de vent



2000m

Snowpack stability: **poor**
Frequency: **some**
Avalanche size: **small**



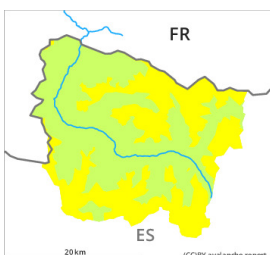
Nhèu umida



1800m

Snowpack stability: **fair**
Frequency: **few**
Avalanche size: **small**

PM:



Tendència: perilh de lauegi constant →
enDijaus 16 03 2023



Nhèu umida



1800m

Snowpack stability: **poor**
Frequency: **some**
Avalanche size: **medium**



Plaques de vent



2000m

Snowpack stability: **poor**
Frequency: **few**
Avalanche size: **small**

Atencion ath problèma de nhèu ventada recenta. Purgues e lauegi de nhèu umida en cors dera jornada.

Damb era nhèu recenta e eth vent damb bohadès fòrtes deth nòrd- oèst , enquiath dimèrcles , en particular apròp de còths e crestes se formaràn plaques de vent majoritàriament de mida petita. Es naues acumulacions de nhèu ventada se depositaràn ath dessús d'ua crosta en totes es orientacions per dessús des 2000 m aproximativament. Agustes son principaument primes mès en quauqui casi se pòden desencadenar damb facilitat. Es endrets perilhosi son de bon reconéisher.

A conseqüència der aument dera temperatura diürna e era radiacion solara, ath long dera jornada son possibles cada viatge mès nombrosi purgues e lauegi de nhèu umida, que de manèra isolada pòden arribar a èster mejans. Es endrets perilhosi se tròben enes pales soleienques fòrça arribentes per dessús des 2300 m aproximativament e tanben enes pales ombrères emparades deth vent per dejós des 2300 m aproximativament.

Es petiti lauegi pòden arrossegar e hèr a quèir ua persona. Es excursions de montanha e es baishades dehòra de pista an de finalizar d'ora. Es activitats dehòra de pista requerissen ua eleccion atentua der

itinerari.

Celh de nhèu

Sustot ath nòrd e ar èst enquiath matin queiràn de 5 a 10 cm de nhèu, locaument mès. Eth vent damb bohades fòrtes transportarà era nhèu recenta. Es naues acumulacions de nhèu ventada se formaràn enes pales apròp des crestes orientades ath nòrd, èst e sud e generaument en còtes nautes. Era superfícia deth mantèth de nhèu se regularà tà formar ua crosta portanta e s'atendirà ath long deth dia. Dimèrcles: Ath long dera jornada eth solei e era calor causaràn ua progressiua umidificacion deth mantèth de nhèu. En còtes mejanes e nautes son presenti de 30 a 60 cm de nhèu, locaument encara mès. En toti es sectors i a mens nhèu dera acostumada. Enes pales soleienques arribents en còtes baishes e mejanes non i a nhèu.

Tendéncia

Dijaus: A conseqüència der augment dera temperatura diürna e era radiacion solara, clar augment deth perilh de lauegi de nhèu umida. Clar afebliment deth perilh de lauegi de nhèu seca.