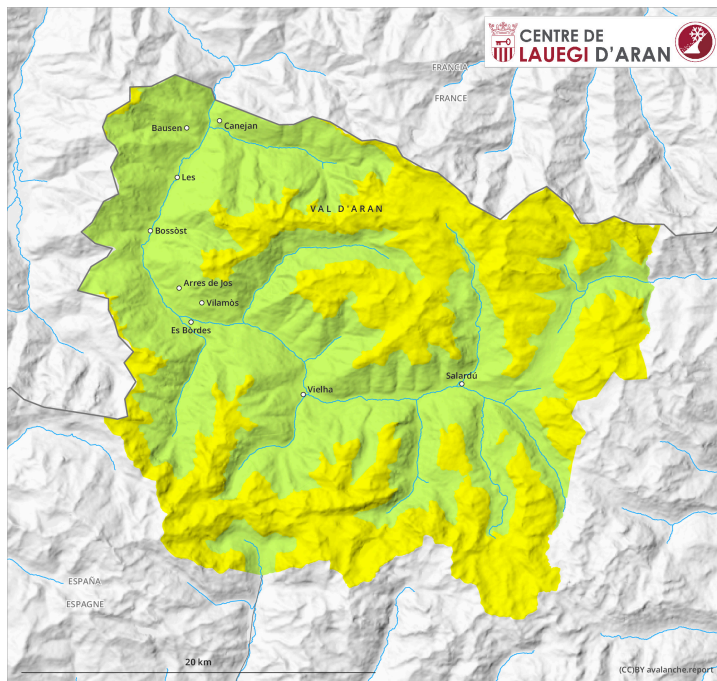
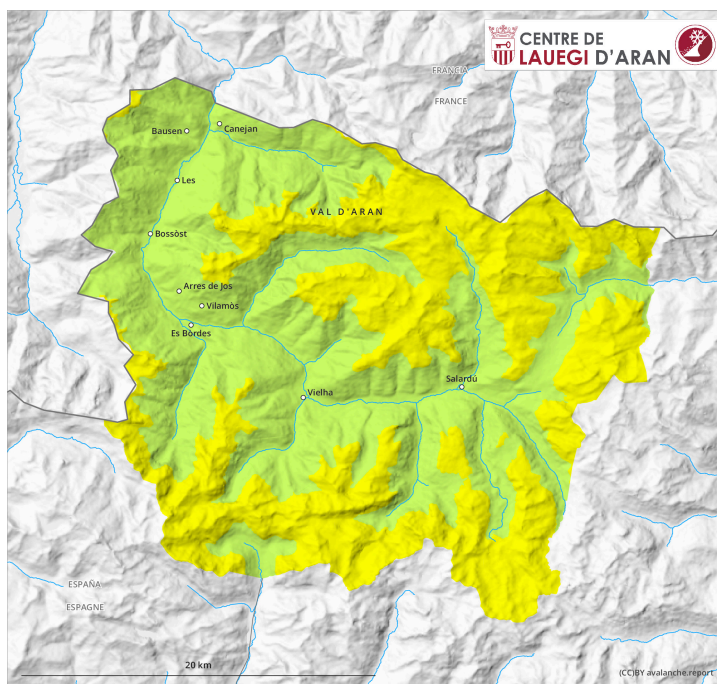


AM

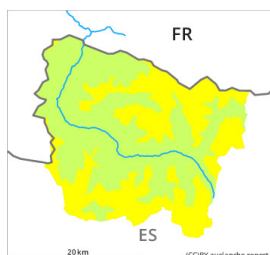


PM



Grau de Perill 2 - Moderat

AM:



Tendència: Perill d'allaus constant →
enDijous 16 03 2023



Plaques de vent



Snowpack stability: **poor**
Frequency: **some**
Avalanche size: **small**

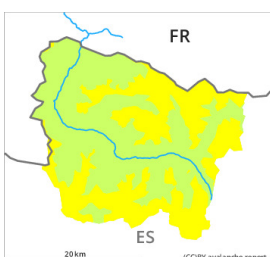


Neu humida



Snowpack stability: **fair**
Frequency: **few**
Avalanche size: **small**

PM:



Tendència: Perill d'allaus constant →
enDijous 16 03 2023



Neu humida



Snowpack stability: **poor**
Frequency: **some**
Avalanche size: **medium**



Plaques de vent



Snowpack stability: **poor**
Frequency: **few**
Avalanche size: **small**

Atenció al problema de neu ventada recent. Purgues i allaus de neu humida en el transcurs de la jornada.

Fins al dimecres, amb la neu recent i el vent del nord- oest amb ratxes fortes, es formaran plaques de vent majoritàriament de mida petita en particular prop de colls i carenes. Les noves acumulacions de neu ventada es dipositaran a sobre d'una crosta en totes les orientacions per sobre dels 2000 m aproximadament. Aquestes són majoritàriament primes però en alguns casos poden desencadenar-se fàcilment. Els indrets perillosos són fàcils de reconèixer.

A conseqüència de l'augment de la temperatura diürna i la radiació solar, en el transcurs de la jornada són possibles cada cop més nombroses purgues i allaus de neu humida, que de manera aïllada poden arribar ser mitjaneres. Els indrets perillosos es troben als vessants assolats molt inclinats per sobre dels 2300 m aproximadament i també als vessants obacs protegits del vent per sota dels 2300 m aproximadament.

Les petites allaus poden arrossegar i fer caure una persona. Les excursions de muntanya i els descensos forapista han de finalitzar d'hora. Les activitats forapista requereixen una elecció atenta de l'itinerari.

Mantell de neu

Sobretot al nord i a l'est fins al matí cauran de 5 a 10 cm de neu, localment més. El vent amb ratxes fortes transportarà la neu recent. Les noves acumulacions de neu ventada es formaran als vessants propers a les carenes orientats a nord, est i sud i generalment en cotes altes. La superfície del mantell de neu es regelarà per formar una crosta portant i s'estovarà al llarg del dia. Dimecres: En el transcurs de la jornada el sol i la calor causaran una progressiva humidificació del mantell de neu.

En cotes mitges i altes són presents de 30 a 60 cm de neu, localment més. A tots els sectors hi ha menys neu de l'habitual. Als vessants assolellats inclinats en cotes baixes i mitges no hi ha neu.

Tendència

Dijous: A conseqüència de l'augment de la temperatura diürna i la radiació solar, clar augment del perill d'allaus de neu humida. Clar afebliment del perill d'allaus de neu seca.