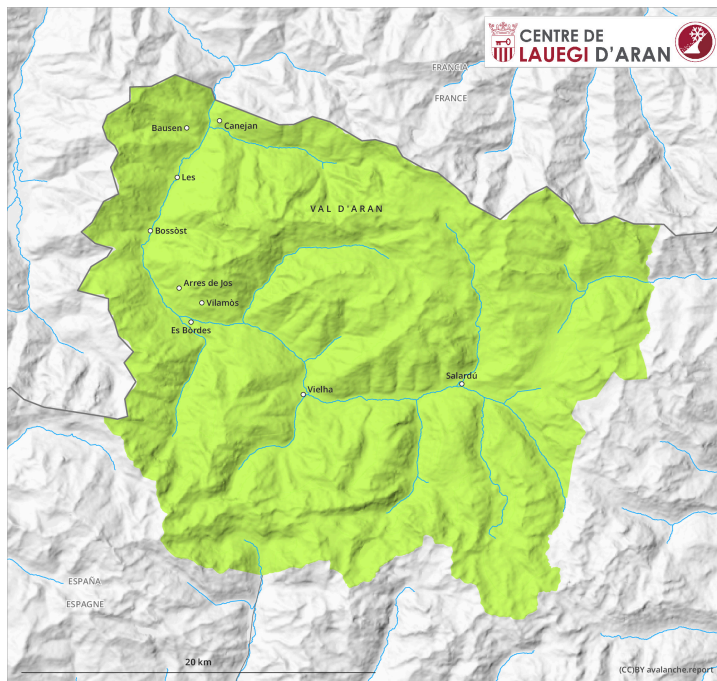
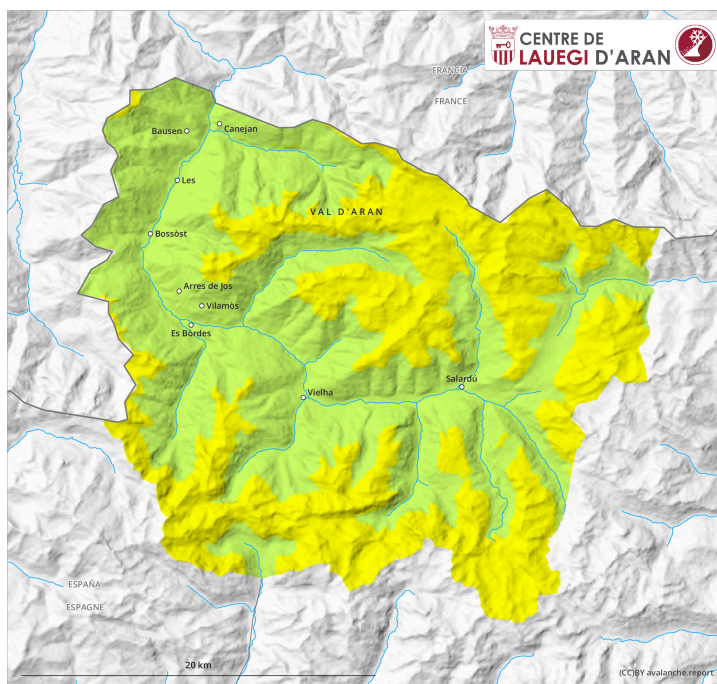


Matin

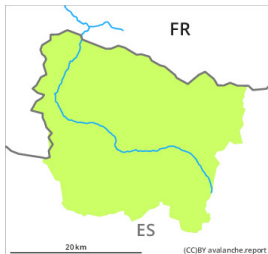


Après-midi



Degré de danger 2 - Limité

AM:



Tendance: danger d'avalanche constant →

leVendredi 17 03 2023



Avalanches mouillées
(Neige humide)



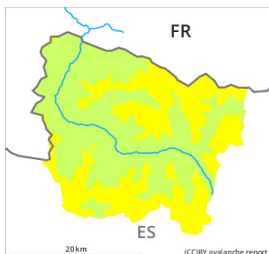
2000m

Snowpack stability: **fair**

Frequency: **few**

Avalanche size: **small**

PM:



Tendance: danger d'avalanche constant →

leVendredi 17 03 2023



Avalanches mouillées
(Neige humide)



2000m

Snowpack stability: **poor**

Frequency: **some**

Avalanche size: **small**

Des coulées humides en cours de journée surtout sur les pentes très raides au soleil.

Avec le réchauffement diurne et le rayonnement solaire en cours de journée des coulées humides sont toujours possibles, mais en général uniquement de petite taille. Les endroits dangereux se situent surtout sur les pentes très raides au soleil au-dessus d'environ 2300 m ainsi que sur les pentes à l'ombre en dessous d'environ 2300 m. Des avalanches humides peuvent de plus en plus être déclenchées par des personnes ou se déclencher spontanément.

Les accumulations récentes de neige soufflée se sont assez bien liées avec la neige ancienne. Elles sont à peine encore déclençables.

Même une petite avalanche peut entraîner des personnes et les faire chuter. Les randonnées et descentes hors-piste devraient être commencées et terminées tôt. La situation avalancheuse actuelle demande un choix réfléchi des itinéraires.

Manteau neigeux

Jeudi: La surface de la neige regèle et devient porteuse et se ramollit en cours de journée. Le soleil et la chaleur entraînent en cours de journée surtout sur les pentes très raides au soleil une humidification croissante du manteau neigeux.

À moyenne et haute altitude on trouve 30 à 60 cm de neige, localement plus. Dans toutes les régions on observe moins de neige que d'habitude. Sur les pentes raides ensoleillées à basse et moyenne altitude il

n'y a pas de neige.

Tendance

Vendredi: Diminution à peine marquée du danger d'avalanches humides jusqu'à l'arrivée d'un refroidissement.