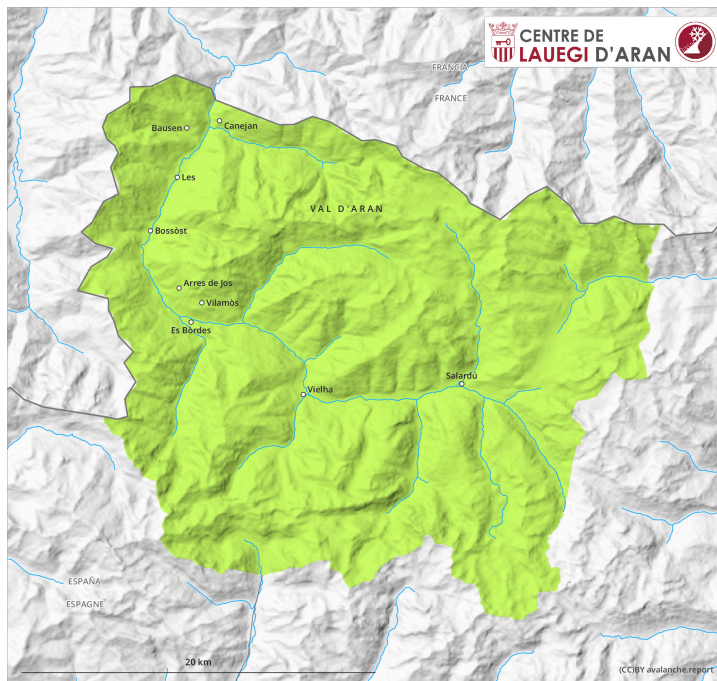
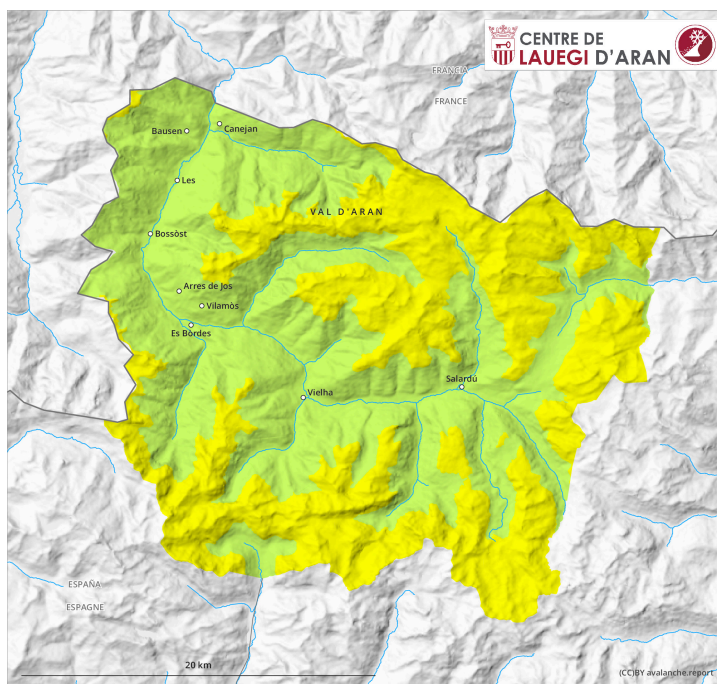


## AM



## PM



## Grau de Perill 2 - Moderat

**AM:**



**Tendència: Perill d'allaus constant** →

enDimarts 21 03 2023



Neu humida



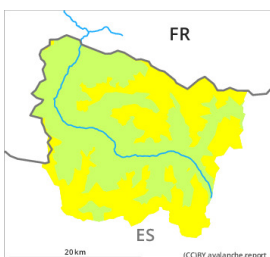
2000m

Snowpack stability: **poor**

Frequency: **some**

Avalanche size: **small**

**PM:**



1800m

**Tendència: Perill d'allaus constant** →

enDimarts 21 03 2023



Neu humida



1800m

Snowpack stability: **very poor**

Frequency: **some**

Avalanche size: **small**

## Atenció a les purgues de neu humida al llarg del dia.

Amb la neu recent, en el transcurs de la jornada són probables purgues de neu humida, però majoritàriament petites. Els indrets perillosos es troben sobretot als vessants molt inclinats així com a totes les orientacions per sobre dels 1800 m aproximadament. Aquestes poden progressivament ser desencadenades al pas d'una persona o de manera natural. Amb l'augment de la temperatura diürna i la radiació solar, en el transcurs de la jornada el nombre i l'extensió dels indrets perillosos augmentarà. Les petites allaus poden arrossegar i fer caure una persona. Les excursions de muntanya han de començar i acabar d'hora.

## Mantell de neu

Dissabte han caigut de 5 a 10 cm de neu per sobre dels 2000 m aproximadament, localment més. El vent feble ha transportat poca neu. En molts indrets la neu recent reposa a sobre d'un mantell de neu vella humida. En el transcurs de la jornada el sol i la calor causaran una progressiva humidificació del mantell de neu en totes les orientacions.

En cotes mitges i altes són presents de 20 a 50 cm de neu, localment més. A tots els sectors hi ha menys neu de l'habitual. Als vessants assolellats inclinats en cotes baixes i mitges no hi ha neu. En cotes altes i a l'alta muntanya els gruixos de neu varien molt per la influència del vent.

## Tendència

Dimarts: Amb el refredament, lleuger afebliment del perill d'allaus de neu humida.